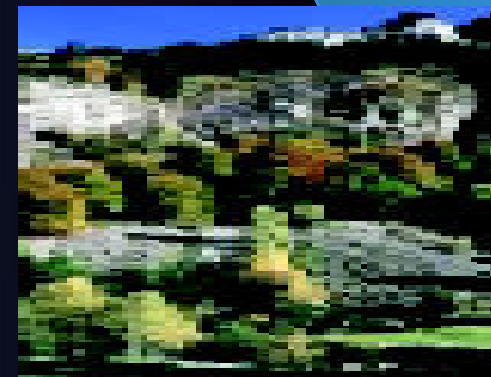


23° Forum di Medicina Vegetale
Sostenibilità e Protezione integrata delle Culture
nell'Agricoltura europea
Bari – 15 dicembre 2011

**L'elaborazione strategica di lungo
periodo quale strumento organizzativo
del Servizio Fitosanitario Nazionale**

Bruno Caio Faraglia



Ministero per le politiche agricole alimentari e forestali

Emergenze fitosanitarie

- le necessarie misure fitosanitarie di eradicazione o di contenimento non hanno ottenuto gli effetti previsti perché sono state messe in atto con eccessiva lentezza o con limitato intervento, compromettendo la loro efficacia strettamente legata alle necessità di drasticità ed immediatezza

La presenza di organismi nocivi sul territorio nazionale comporta anche **conseguenze sul commercio internazionale.**

La sola notizia della presenza di un organismo nocivo porta i paesi importatori ad applicare misure fitosanitarie sui nostri prodotti in esportazione

- Il Servizio fitosanitario nazionale, le Università e gli Enti di ricerca, i Laboratori, nonché le Autorità locali, i Settori produttivi e le Associazioni di settore, ognuno con le proprie competenze, svolgono un importante ruolo nella difesa delle piante, delle produzioni e dell'ambiente
- necessità di un elevato coordinamento di tutte le strutture coinvolte e di un sistema dotato di procedure chiare e definite

Difesa dei vegetali

- **Prevenzione dell'introduzione**
- **Sorveglianza del territorio**
 - **Ambiente**
 - **Produzione**
 - **Commercializzazione**
- **Intervento sui focolai**

Piano di sorveglianza

- Perché?
- Cosa?
- Dove?
- Quando?
- Come?

Costituiscono base conoscitiva del territorio

programma di eradicazione

- Il controllo per determinare esattamente la distribuzione dell'organismo nocivo
- Il contenimento per evitare la sua diffusione
- Le misure di eradicazione per effettuare la sua eliminazione
- La verifica nel lungo periodo

piani di sorveglianza obbligatori o necessari al sistema nazionale per lista priorità

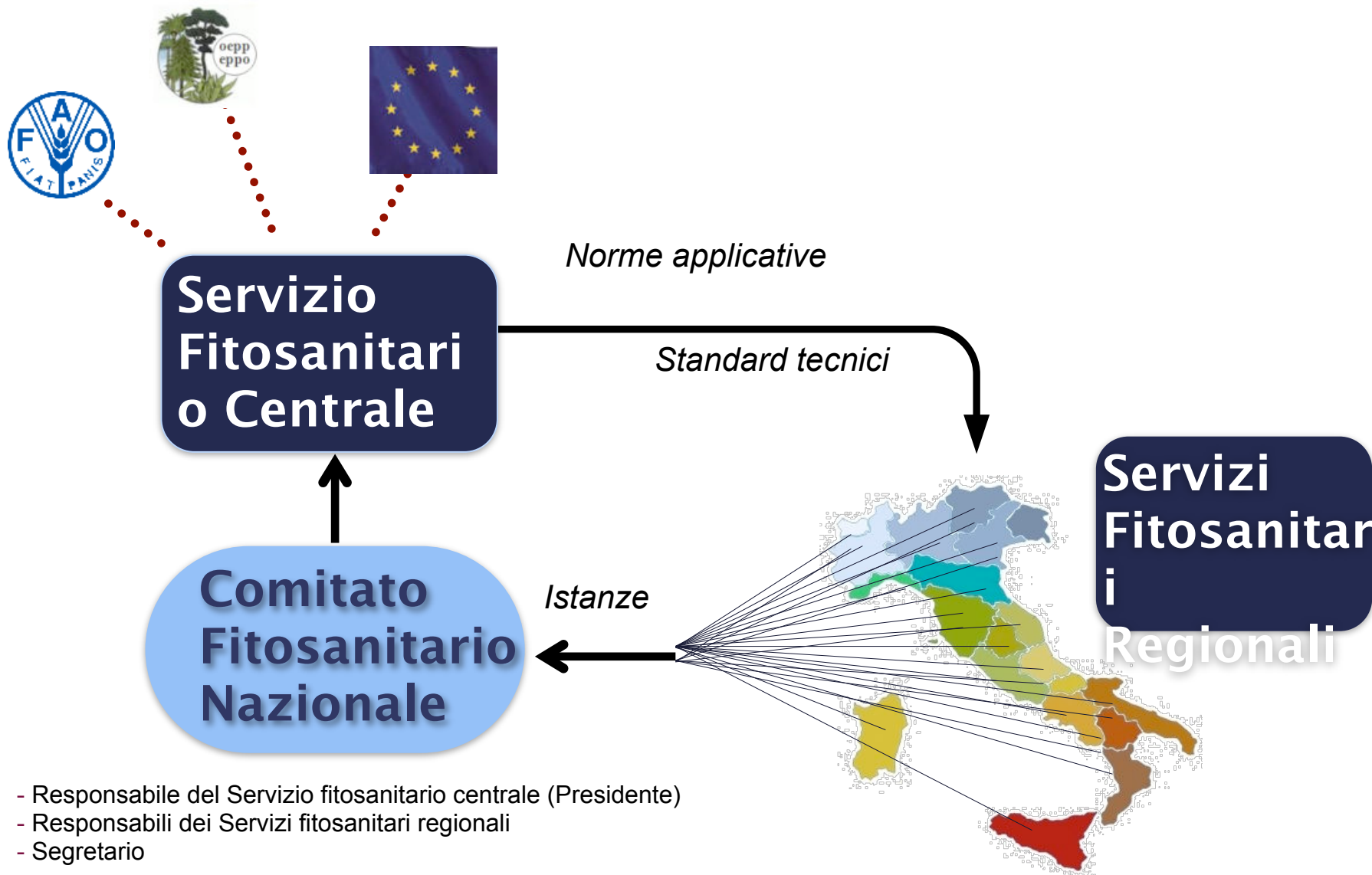
piano nazionale preventivo per la gestione delle emergenze

- **(Contingency Plan)**: ruoli, strutture, procedure e fonti finanziarie per gli eventuali programmi di eradicazione
- **(Action plan)**: tutte le azioni per mettere in atto il programma di eradicazione

risparmiare tempo per le eventuali delibere, le valutazioni preliminari e le investigazioni necessarie

- disporre dei dati relativi alla sorveglianza del territorio permette di vedere questo esercizio non solo come costo necessario, ma come opportunità di cui avvalersi nelle esportazioni, se non direttamente come valore aggiunto alla qualità delle merci, come possibilità di difesa contro gli attacchi ai nostri prodotti o nei contenziosi internazionali

Servizio Fitosanitario Nazionale



Competenze del SFN

SFN

- rapporti internazionali
- vigilanza sull'applicazione normativa
- determinazione degli standard tecnici
- predisposizione dei provvedimenti in materia fitosanitaria
- raccolta dati nazionali

SFR

- applicazione normative
- certificazione import ed export;
- prescrizione misure eradicazione
- ispezioni dei luoghi di produzione;
- la raccolta dati regionali

I Numeri del SFN

| | |
|---|------------------------------|
| Sedi periferiche | 45 in 105 provincie |
| punti di entrata (sia aerei che portuali) | 65 |
| Laboratori | 26 |
| Aziende soggette a controllo obbligatorio almeno una volta l'anno | 23.355 |
| Certificati per partite in importazione | 29.510 |
| Certificati per partite in esportazione | 43.867 |
| Ispettori fitosanitari | 337 (+48 a part-time) |
| Personale temporaneo per monitoraggi | 185 |

il Servizio fitosanitario nazionale, oltre ad un **coordinamento** e ad un sistema di **circolazione delle informazioni**, si doti di una buona **pianificazione strategica di lungo periodo**, nonché di un **piano periodico delle attività**, che permetta la migliore allocazione delle risorse e programmi gli interventi nei vari ambiti del settore

pianificazione strategica

- priorità in termini di rischi fitosanitari
- analisi costi-benefici
- identificazione di strumenti innovativi
- sistemi di misure integrate di gestione del rischio
- sfruttare le sinergie

rafforzare o creare da zero i seguenti strumenti:

- i meccanismi di verifica del funzionamento dei SFR e dell'applicazione normativa;
- il coordinamento e lo scambio delle informazioni tra tutti i soggetti interessati;
- il collegamento con le Università e gli Enti di ricerca;
- i meccanismi di feed back con il mondo produttivo;
- i meccanismi di allerta per le nuove introduzioni.

le problematiche e le eventuali soluzioni

- problemi strutturali che richiedono interventi per l'incremento delle dotazioni e dei mezzi
- problemi normativi che richiedono adeguamenti per completare l'applicazione del D.lgs. 214/2005
- problemi organizzativi connessi con l'organizzazione del lavoro delle strutture già operanti.

•Riorganizzare la capacità operativa tecnica ed amministrativa del Servizio fitosanitario nazionale

•Rafforzare il ruolo di elaborazione e soprattutto di direzione del Comitato fitosanitario nazionale

- elaborazione strategica di lungo periodo;
- programmazione periodica delle attività;
- definizione di un sistema di allerta;
- definizione dei programmi di formazione ed aggiornamento del personale ispettivo

Formazione ed Aggiornamento

- Corsi su programmi nazionali
- Aggiornamento permanente degli ispettori fitosanitari con corsi nazionali
- Manuale operativo nazionale per le ispezioni fitosanitarie
- Applicazione degli Standard internazionali per le misure fitosanitarie (ISPM)

Base dati di settore

dati specifici disaggregati permettono di definire:

- Rapporto tra numero di partite importate e le eventuali non-conformità
- Graduatoria del rischio in funzione del vegetale e dell'origine
- Grado di affidabilità del singolo flusso commerciale o del singolo esportatore di ogni paese terzo
- **La base per elaborazione strategica**

Rete nazionale di Laboratori

- Laboratori che effettuano analisi ufficiali,
- Laboratori che fungano da riferimento e conferma
- Laboratori riconosciuti idonei a cui possono rivolgersi gli operatori.
- Laboratori di riferimento

Modifica della struttura delle Lotte obbligatorie

- Analisi del rischio fitosanitario
- Analisi costi – benefici
- Definizione geografica del campo di applicazione
- Spettro di misure fitosanitarie di progressiva forza
- Oneri a carico della collettività

Useful worldwide links

FAO: www.fao.org

IPPC Secretariat: www.ippc.int

EPPO: www.eppo.org

European Union: www.europa.eu.int

Eur-Lex: www.europa.eu.int/eur-lex/

WTO: www.wto.org

Grazie per l'attenzione