



Science For A Better Life

Luna Privilege

Forum di medicina vegetale – Bari, 13.12.2011

Fluopyram

Caratteristiche fondamentali



Nome comune:

Fluopyram

Classe Chimica:

Pyridinyl-ethyl-benzammidi

**Nome chimico:
(IUPAC, CAS)**

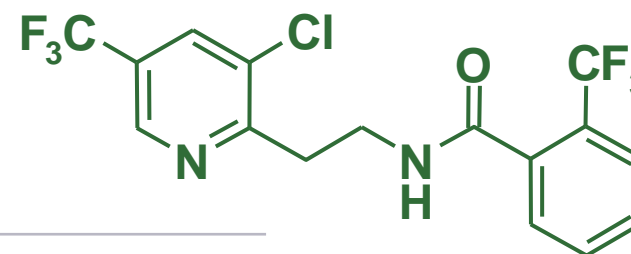
N-[2-[3-Chloro-5-(trifluoromethyl)pyridin-2yl]
ethyl]-2-(trifluoromethyl)benzamide

Numero CAS:

658066-35-4

Modo d'azione:

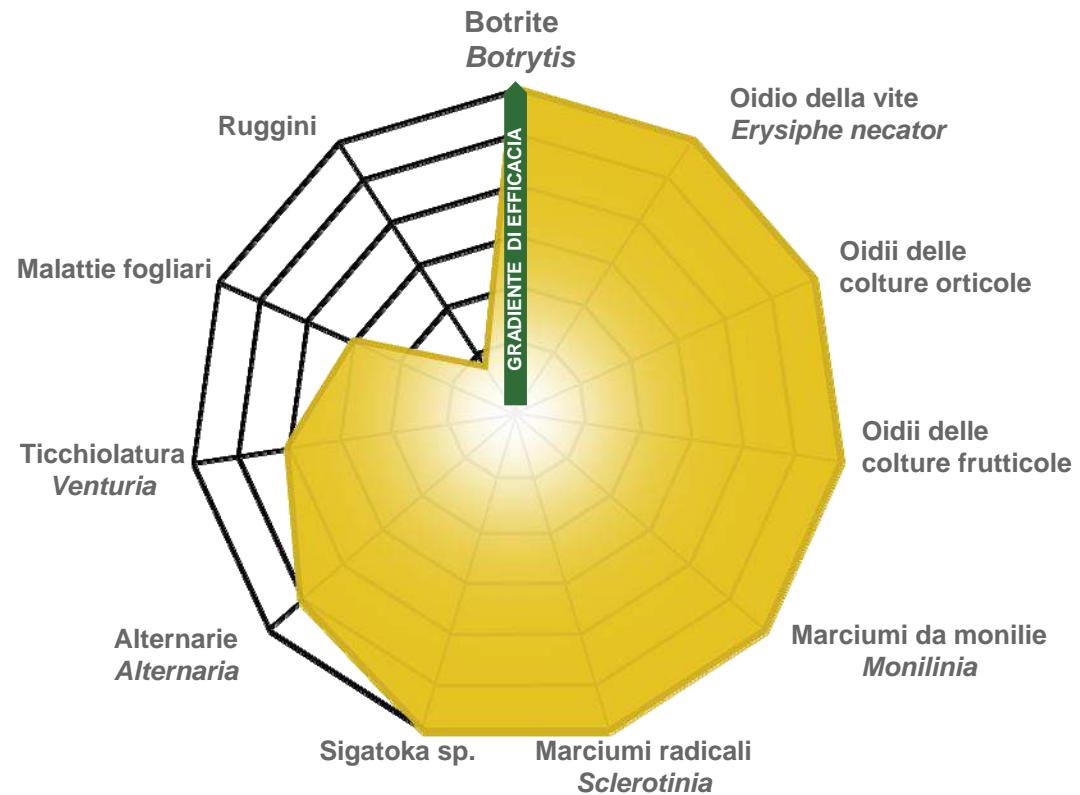
Inibitore della Succinato Deidrogenasi
(Complesso II della catena respiratoria)



► Fluopyram appartiene ad una nuova classe chimica scoperta da Bayer CropScience.

Fluopyram

Spettro d'azione



■ Livello di controllo della malattia

Scala 0 - 6
(6 = eccellente)

- **Fluopyram è attivo contro gli Ascomiceti a bassi dosaggi:**
 - **Efficace contro botriti e marciumi, oidii e altre malattie fogliari**
 - **Non attivo contro basidiomiceti (ruggini) e oomiceti (peronospore)**

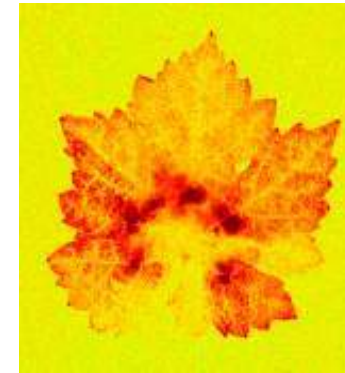
Fluopyram

Biodisponibilità nelle colture

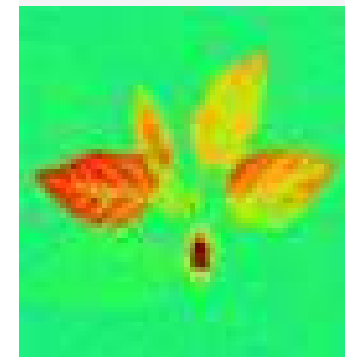


Luna ha proprietà uniche:

- **Protegge foglie e frutti:** la maggior quantità della sostanza attiva rimane sulla superficie fogliare
 - **Penetra continuamente:** piccole quantità di fungicida penetrano continuamente nella lamina fogliare
 - **Attività translaminare:** protegge anche la superficie non trattata
 - **Sistemia acropeta (verso l'alto):** si redistribuisce nelle foglie per via xilematica; non ha movimento basipeto
- **Luna ha proprietà eccellenti ed uniche:
Protegge con azione sistemica foglie, germogli e radici**



¹⁴C-fluopyram grape leaf
Application zones &
distribution in the leaf



¹⁴C-fluopyram apple shoot
Application zone &
distribution in the leaves

Fluopyram

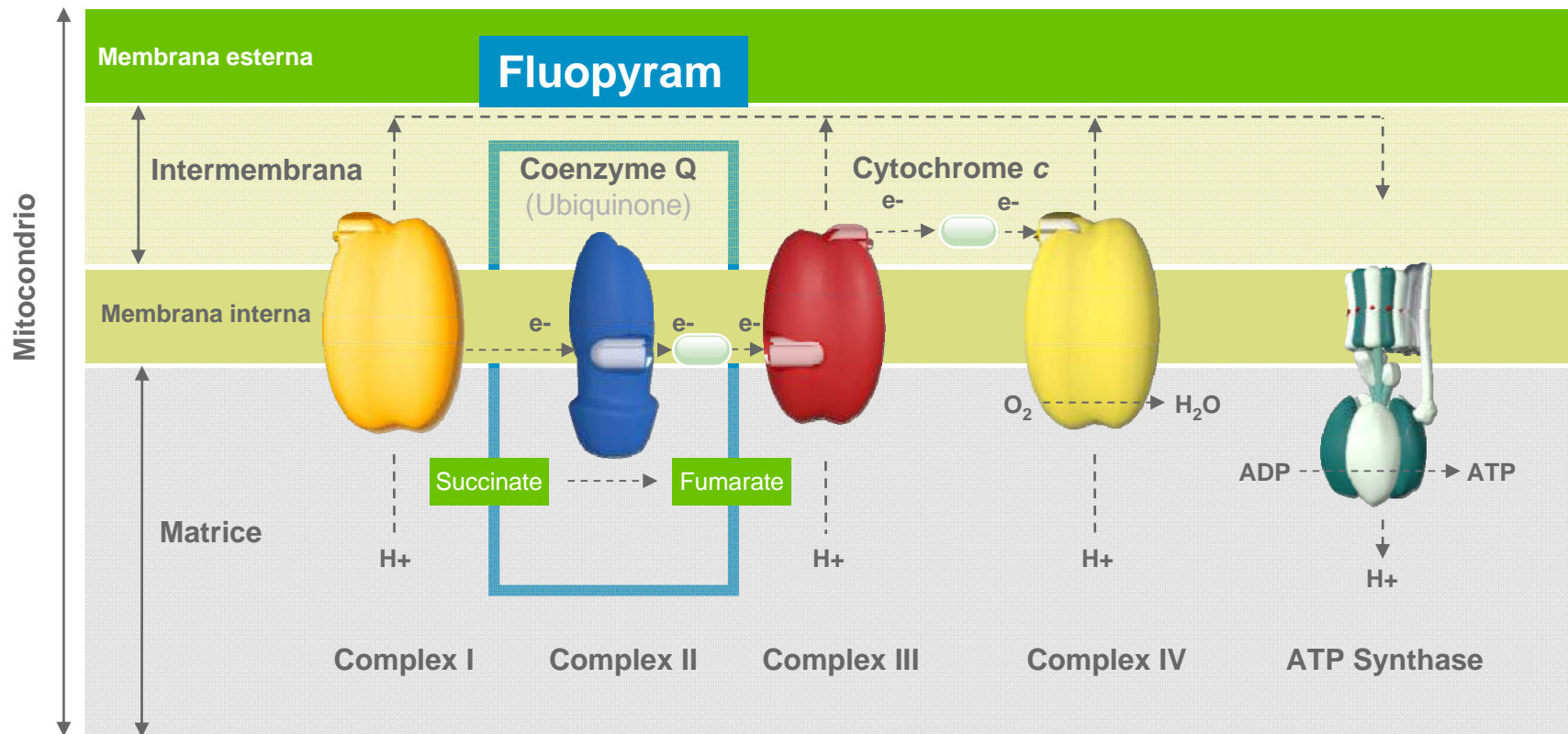
Modalità d'azione



► **Fluopyram attacca i funghi in tutti gli stadi di sviluppo, dalla germinazione alla sporulazione**

Fluopyram

Meccanismo d'azione



▶ **Fluopyram inibisce la Succinato Deidrogenasi, il Complex II della catena respiratoria del fungo**



Luna Privilege



Luna Privilege Etichetta



Composizione: Fluopyram 500 g/lit

Formulazione: Sospensione Concentrata

Classificazione:

Tossicologica: -

Ambientale: N

Registrazione: n 14806 del 25/05/2012

Confezione: 1 lit



Luna Privilege Etichetta



Coltura: Vite (da vino e da tavola)

Dose d'impiego: 0,5 l/ha

Trattamenti ammessi: 2

Periodo di applicazione:

- pre-chiusura del grappolo
- da invaiatura alla raccolta

Periodo di carenza

vite da vino 21 giorni

vite da tavola 3 giorni



Luna Privilege

Spettro d'azione su vite



	<i>Botrite</i> (<i>Botrytis</i>)	Oidio (<i>Uncinula n.</i>)	<i>Black Rot</i> (<i>Guignardia</i>)	Altri marciumi del grappolo
	++++	++++ (N.R.)	++ (N.R.)	+++ (N.R.)

N.R.: Non Registrato

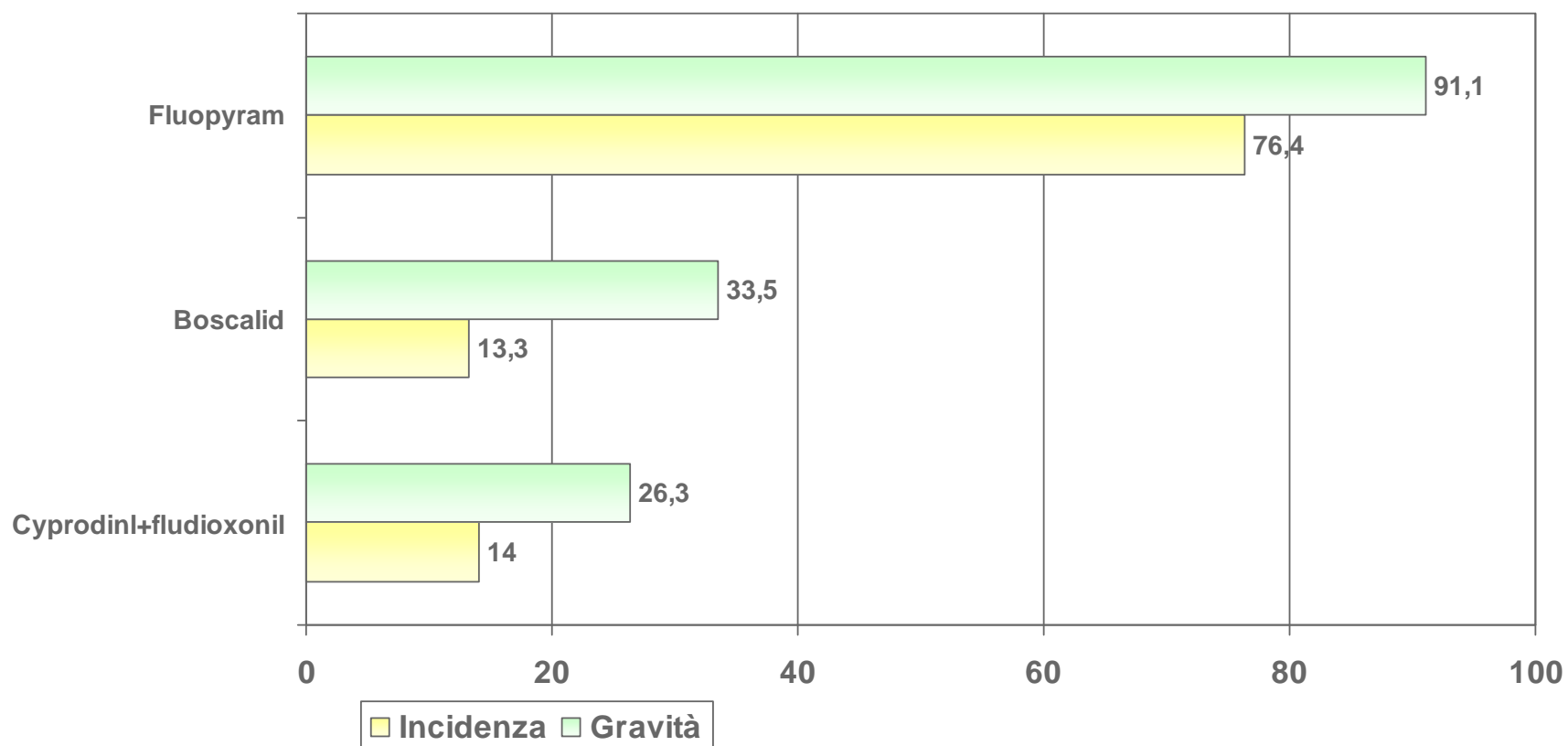
nt	Not tested
0	No activity
-	No development opportunity
+	Inferior to standards
++	Equal to or weaker than standards
+++	Superior or equal to standards
++++	Superior to standards

► Luna Privilege è efficace contro la botrite ed altre malattie della vite

CRSA «Basile Caramia» – Univ. Bari
Agro di Turi (BA) – 2010 - Varietà: Italia
Trattamenti: 15/07 – 04/08 - 02/09 – 23/09 – 12/10



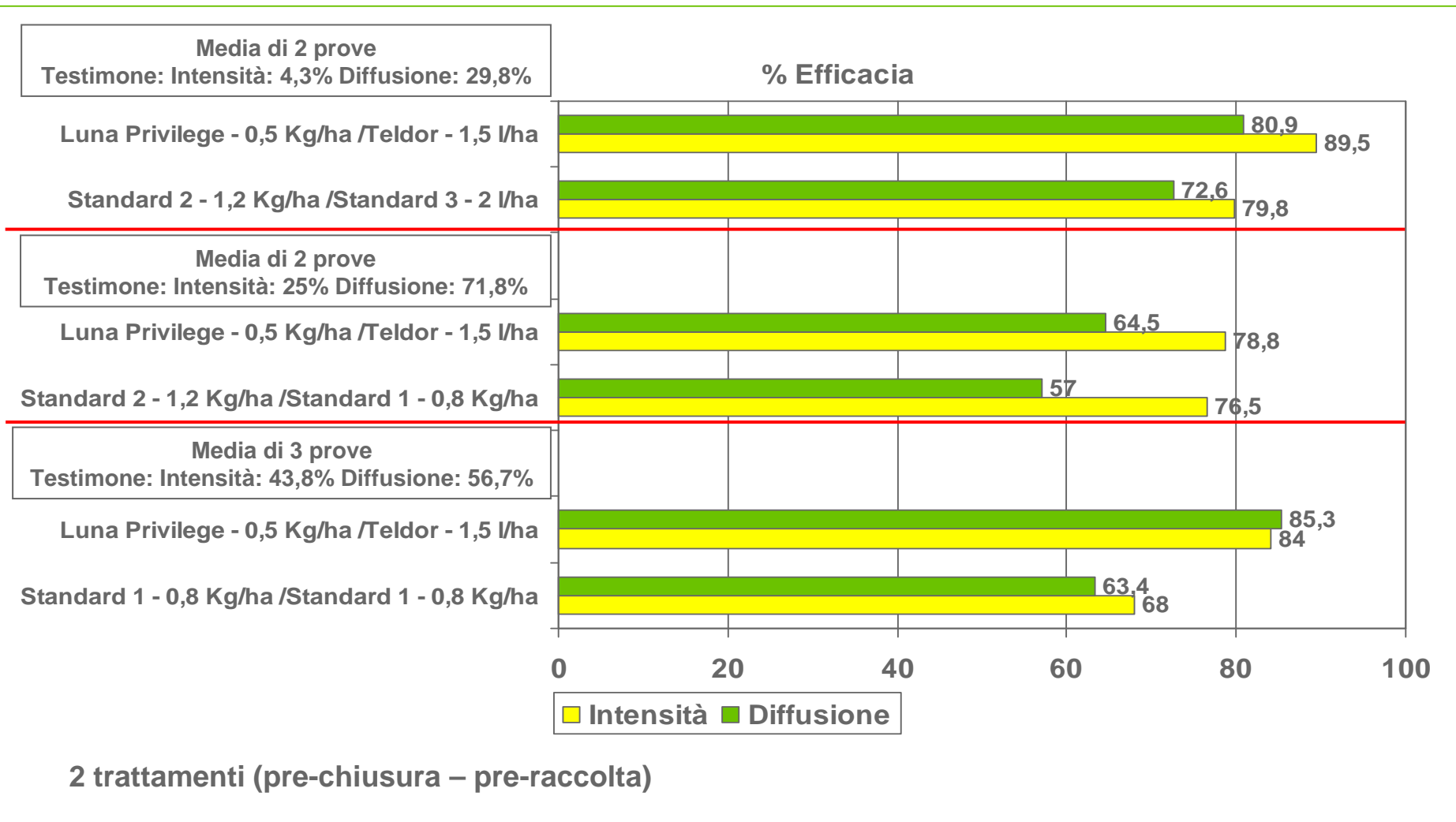
% Efficacia (Abbott)



Rilievo su testimone (18/10/2010) : incidenza 91%; gravità 45%

Prove di strategia in Italia - Sintesi 2007/2012

Bayer CropScience – Ricerca e Sviluppo





Le due vite delle produzioni

1^a vita: in campo

- Trattamenti nel vigneto
- Raccolta di uve sane

- Efficacia nei confronti della botrite e altre malattie
- Protezione preventiva contro i vari microrganismi patogeni latenti

fase di raccolta

2^a vita: durante le varie fasi del post-raccolta

- Lavorazione
- Frigoconservazione
- Trasporto
- Distribuzione
- Shelf-life
- Consumo

- Ritardo della degradazione dovuta ai microrganismi latenti
- **Shelf life prolungata**

Luna: "vitalità prolungata"

Benefit per il viticoltore

Incremento della **Produzione Vendibile** e minori perdite nell'immediata fase del post raccolta

Benefit per la Food Chain

Riduzione significativa dello „scarto“ in tutte le fasi del post-raccolta.

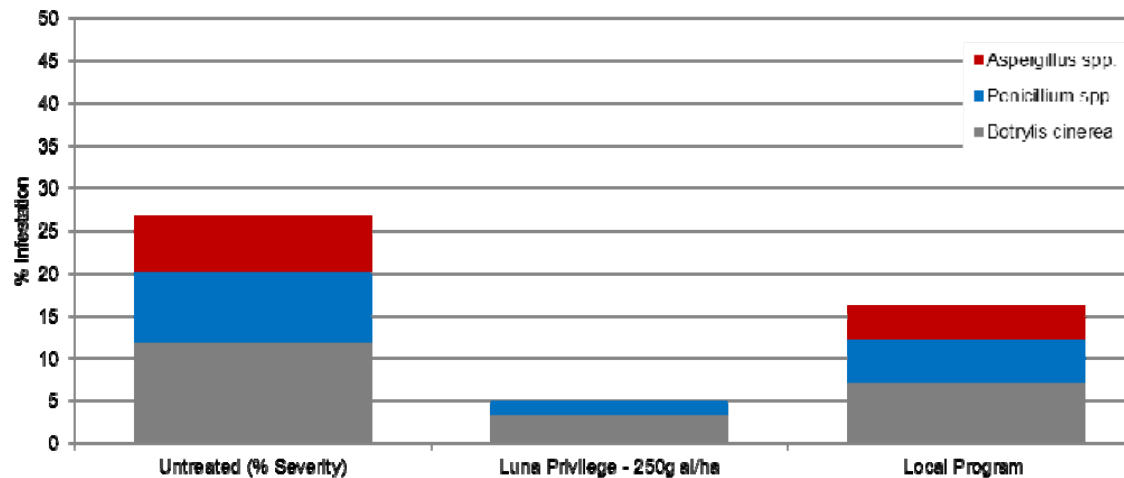
Maggior profitto – Miglioramento del bilancio della CO₂



Protezione in post-raccolta

Raccolta Frigoconservazione (3 settim - 0-5°C) Stoccaggio (1 settim. - 14-19°C) Rilievo

FLUOPYRAM SC500- TABLE GRAPE – BUNCH ROTS
% Severity in storage – 35DAT4
Sangiovese – South Africa



Compounds g active substance per hectare (4 applications at BBCH65-73-81-86)

- ▶ **Luna Privilege riduce in maniera significativa le perdite di origine patologica (*Botrytis cinerea*, *Penicillium spp.*, *Aspergillus spp.*) che si manifestano nel periodo di post-raccolta**



Protezione in post-raccolta

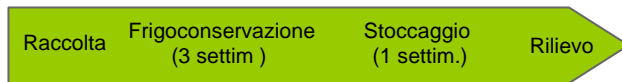
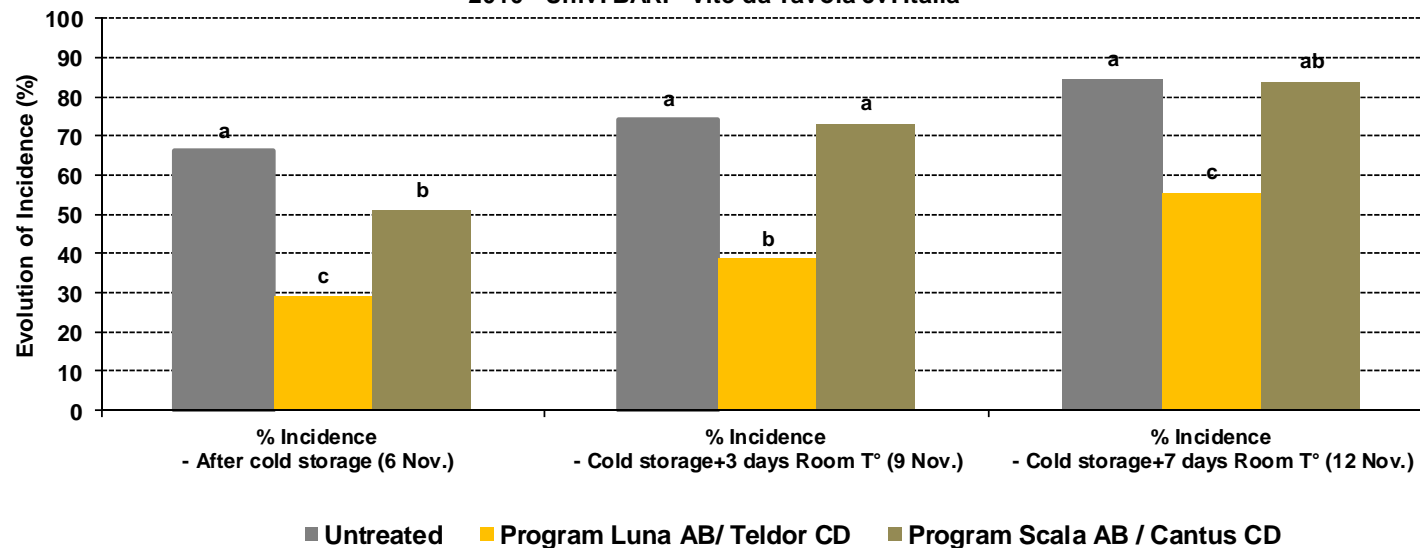


TABLE GRAPE PROTECTION AFTER COLD STORAGE
BOTRYTIS CINEREA INCIDENCE
Program TELDOR / LUNA PRIVILEGE
2010 - Univ. BARI - Vite da Tavola cv. Italia



- ▶ Luna Privilege e Teldor hanno ridotto in maniera significativa le perdite di origine patologica (*Botrytis cinerea*, *Penicillium spp*, *Aspergillus spp*) che si manifestano nel periodo di post-raccolta

Sicuro nel vigneto, sicuro in cantina



Risultato delle prove di vinificazione (22 prove)

<i>Paese</i>	<i>Varietà</i>	<i>Dose (L/ha)</i>	<i>Numero Trattamenti</i>	<i>Influenza sulla fermentazione</i>	<i>Analisi organolettica sul vino</i>
Italia	rosso bianco	0,5 - 0,6	2	Nessuna interferenza	Nessuna interferenza
Portogallo	rosso bianco	0,5	2		
Francia	rosso bianco	0,5 - 0,6	1		
Germania	rosso bianco	0,4	1		

- ▶ **Luna Privilege non influenza la maturazione delle uve, i processi di fermentazione e non altera le caratteristiche organolettiche dei vini**

Sicurezza per il consumatore esportabilità delle produzioni



- MRL armonizzato a livello europeo: 1,5 ppm
(uva da vino e uva da tavola)
- Import Tolerance (vino) in USA e Canada
- Profilo residuale di Fluopyram (Luna Privilege) sempre ampiamente al di sotto dell'MRL fissato (< 30%)



I vantaggi

- 🌿 Straordinaria efficacia antibotritica
- 🌿 Lunga durata d'azione
- 🌿 Penetra nei tessuti in maniera progressiva e prolungata
- 🌿 Comportamento sistemico
- 🌿 Ampio spettro d'azione
- 🌿 Resistenza al dilavamento
- 🌿 Nuova famiglia chimica
- 🌿 Migliora la qualità in post-raccolta e prolunga la shelf-life
- 🌿 Non richiede il patentino





Grazie per l'attenzione