



Botrite della Vite



Incidenza del genotipo e di vari fattori colturali nell'espressione della botrite

Scelta del portinnesto:	→	- 50%
Scelta del clone:	→	- 50%
Riduzione della fertilizzazione azotata:	→	- 40%
Sfogliatura precoce e moderata della zona dei grappoli:	→	- 50%
Trattamento contro le tignole dell'uva:	→	- 60%
Inerbimento permanente controllato:	→	- 50%
Trattamenti fungicidi di copertura:	→	- 10%
Trattamento specifico contro la botrite:	→	- 70%



Tignole



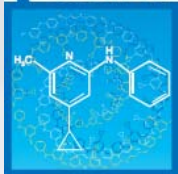
Attacco di oidio



Sfogliatura



QUALY



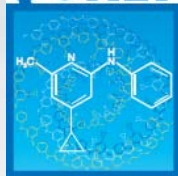
QUALY

(Cyprodinil 300 g/l EC)



- ✓ **COMPOSIZIONE: CYPRODINIL 300 g/L**
 - ✓ **FORMULAZIONE: EMULSIONE CONCENTRATA (EC)**
 - ✓ **CLASSIFICAZIONE TOSSICOLOGICA: Xi**
 - ✓ **CLASSIFICAZIONE AMBIENTALE: N- Pericoloso per l'ambiente**
- QUALY è un fungicida ad azione endoterapica appartenente alla famiglia delle anilino-pirimidine;
 - Agisce interferendo con la biosintesi degli aminoacidi, inibendo la crescita del micelio e la sua penetrazione sulla superficie fogliare e dei frutti;
 - Attività preventiva e curativa non vincolata dalla temperatura
 - Elevata efficacia nei confronti di Botrite, agenti dei marciumi secondari (*Aspergillus* e *Penicillium*) e Ticchiolatura;
 - Non presenta resistenza incrociata con benzimidazoli, carbamati, dicarbossimidi, imidazoli, strobilurine, triazoli, morfoline e quinoline;
 - Selettivo nei confronti della più comune entomofauna utile;



QUALY**QUALY****Cyprodinil 300 g/l EC g****Culture presenti in Etichetta**

Coltura	Parassita	Dose max p.f. (ml/ha)	Dose max p.f. (l/ha)	N. max trattamenti	Volume d'acqua utilizzato (litri)	Carenza
MELO	Ticchiolatura (<i>Venturia inaequalis</i>)	50-100	0,75-1,25	3	750-1500	60gg
PERO	Ticchiolatura (<i>Venturia pyrina</i>)	50-100	0,75-1,25	3	750-1500	60gg
VITE DA VINO	Botrite (<i>Botrytis cinerea</i>)	75-250	0,75-1,25	2	500-1000	21gg
VITE DA TAVOLA	Botrite (<i>Botrytis cinerea</i>)	75-250	0,75-1,25	2	500-1000	7gg



QUALY & BANJO

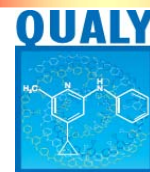
POSIZIONAMENTO TECNICO

alternanza dei meccanismi d'azione



**EPOCA FENOLOGICA DI
UTILIZZO DEI PRODOTTI PER
LA VITE DA VINO**

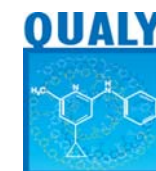
QUALY
Pre-chiusura



BANJO
Invaiatura



UVA DA TAVOLA

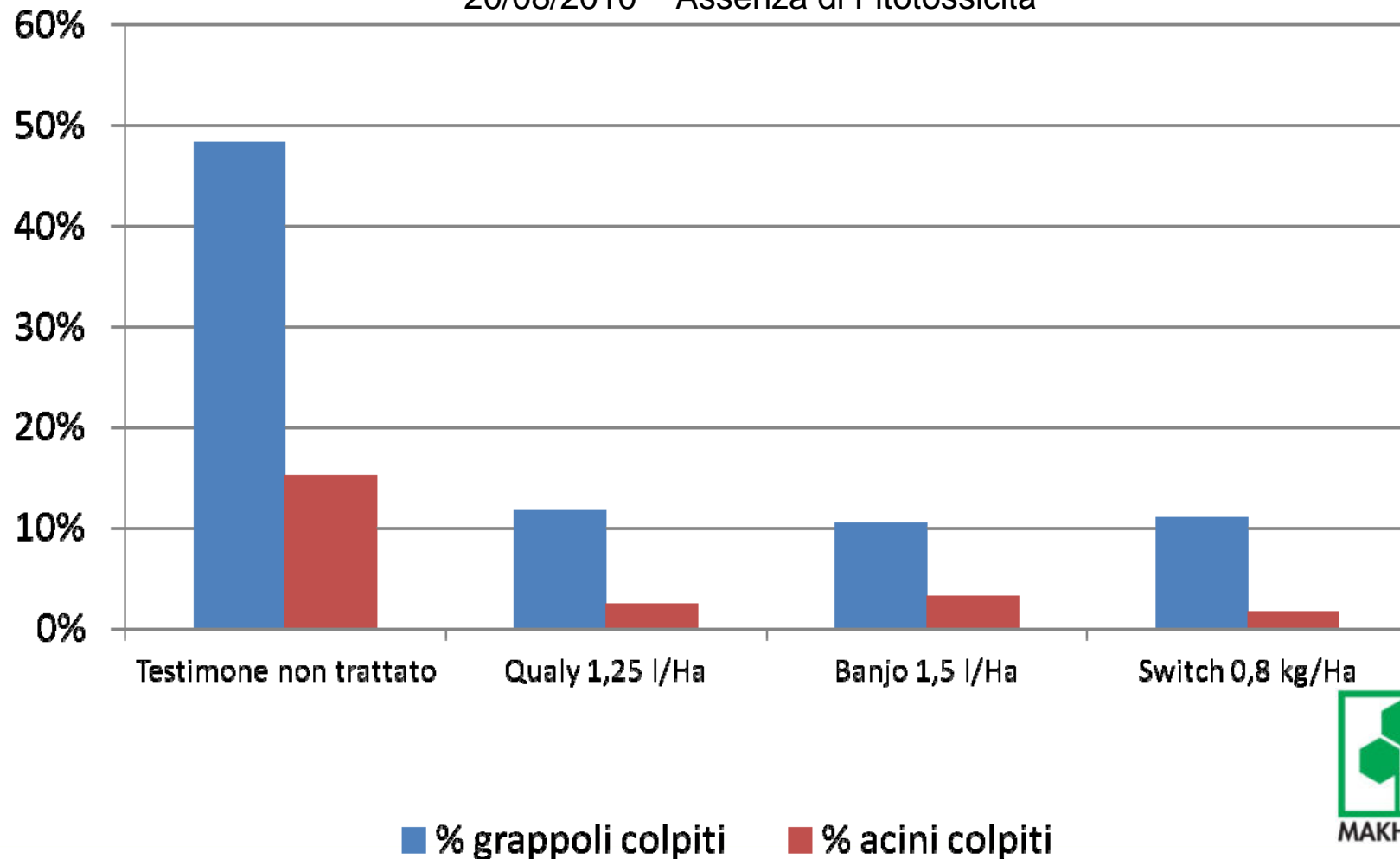




TRIALS QUALY 2010



Località: Palazzolo dello Stella (UD) Coltura: Vite - Varietà: Pinot Grigio – Target: *Botrytis spp*
Volume d'acqua: 1000 l/ha – Date di trattamento: 14/06-30/07/2010 Date di controllo: 30/07-
20/08/2010 Assenza di Fitotossicità

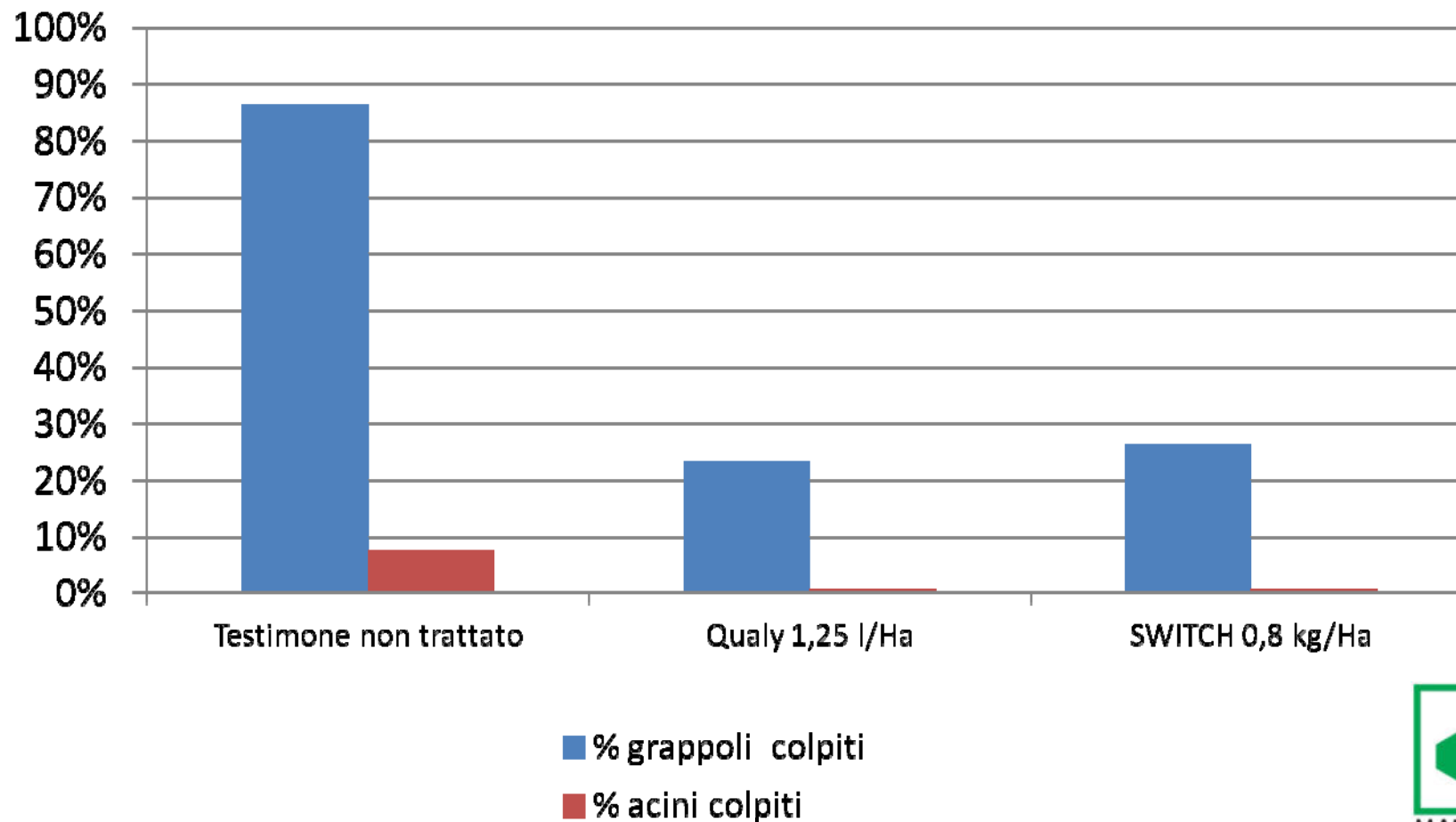




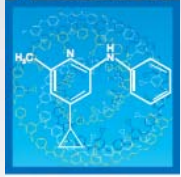
TRIALS QUALY 2012



Località: Palagiano (TA) Coltura: Vite – Varietà: Italia Target: *Botrytis cinerea*
Volume d'acqua: 800 L/ha – Date di trattamento: 13/06-21/08/2012 Data di controllo: 21/09/2012
Assenza di Fitotossicità



QUALY



CONCLUSIONI



- Dotato di **elevata efficacia** nei confronti di *Botrytis cinerea*, *Venturia inaequalis* e *Venturia pyrina*;
- **Rapidità di assordimento** e **resistenza al dilavamento**;
- **Selettivo** nei confronti della entomofauna utile;
- Bassa tossicità e veloce dissipazione nell'ambiente fanno di **QUALY** una molecola a **basso impatto ambientale**;
- **Elevata attività preventiva** nella fase iniziale della stagione, quando le temperature possono scendere sotto i 10° C e **curativa**;
- Molecola adatta per la messa in atto di **strategie anti-resistenza**;
- Adatto ad essere utilizzato in strategia con **Banjo** per il controllo della **Botrite**



Grazie.

