

A background image of a vineyard with rows of grapevines and green leaves, slightly blurred.

Rebel[®]Top

Nuovo antioidico per vite e melo

**13 dicembre 2012
XXIV Forum di Medicina Vegetale**



REBEL TOP

Rebel[®]Top

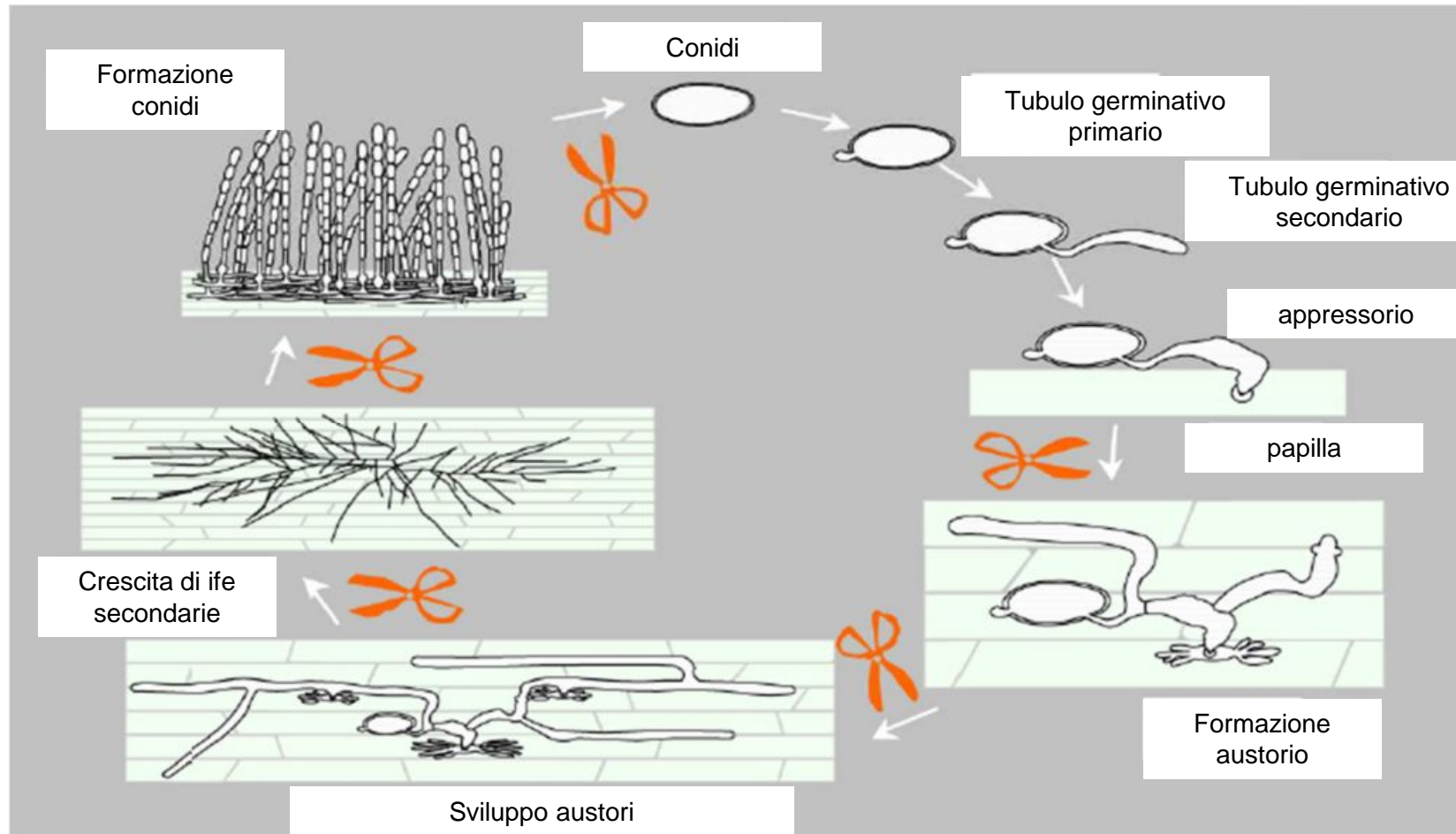
Ciflufenamid 51,3 g/l EW



Cyflufenamid: caratterizzazione biologica in sintesi

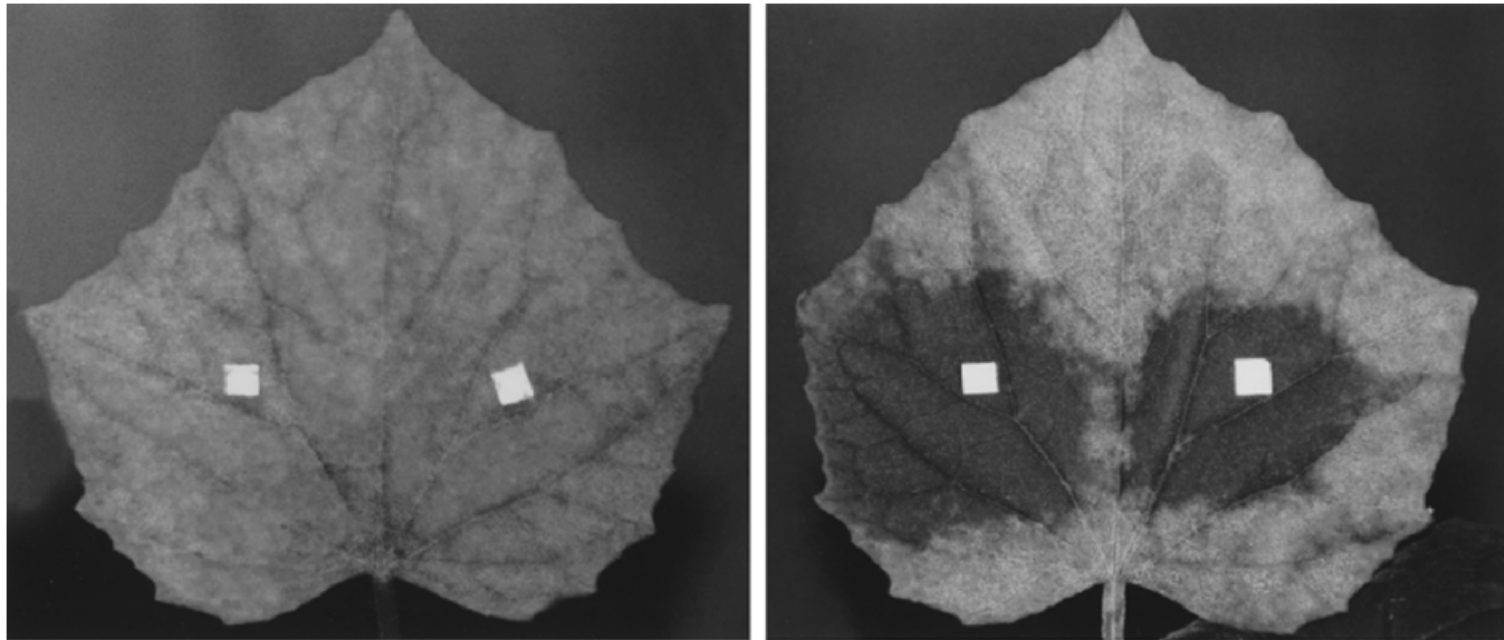
- Spettro d'azione prevalentemente antioidico
- Nuova famiglia chimica (amidoxime).
- Esercita un meccanismo d'azione diverso da IBE, strobilurine, quinoxifen, SDHI.
- Non agisce a livello di germinazione dei conidi e formazione dell'appressorio, ma in tutte le fasi successive del ciclo della malattia (formazione austori, crescita micelio e formazione dei conidi)
- Mostra proprietà preventive, curative e di efficacia residuale
- E' dotato di attività translaminare.
- Manifesta capacità di redistribuzione in fase vapore

Cyflufenamid: attività su ciclo dell'oidio



Cyflufenamid: caratterizzazione attività biologica

Attività in fase vapore (cetriolo)



Control

Cyflufenamid 12.5 ppm

Da Control efficacy of cyflufenamid in the field and its fungicidal properties – Haramoto et al., *J. Pestic. Sci.*, 31(2), 116–122 (2006)

REBEL TOP: Formulato

- **Registrazione:** N. 15448 del 22/06/2012
- **Formulazione:** Emulsione acquosa (EW)
- **Contenuto in s.a.:** 5,1 % (51,3 g/l)
- **Classificazione:** Irritante
- **Confezioni:** 0,5 e 1 l



REBEL TOP: Etichetta

Coltura	Posizionamento	Dosi
VITE DA TAVOLA	Per il controllo dell'oidio: 2 trattamenti ad intervallo di 10-14 gg da inizio fioritura a ingrossamento acini	40-50 ml/hl 500 ml/ha < 1000 WV
VITE DA VINO	Per il controllo dell'oidio: 2 trattamenti ad intervallo di 10-14 gg da inizio fioritura a ingrossamento acini	40-50 ml/hl 500 ml/ha < 1000 WV
MELO	Per il controllo dell'oidio: trattamenti ad intervallo di 7-10 gg dalle prime foglie espanse alla raccolta	30-50 ml/hl 500 ml/ha < 1000 WV



REBEL TOP: Aspetti applicativi

- Perfettamente selettivo nei confronti dell'artropodofauna utile e, in particolare, dei fitoseidi;
- Si presta molto bene a miscele semplici e complesse con i principali prodotti fitosanitari impiegabili per la difesa della vite;
- Nelle numerose prove fin qui condotte, da solo ed in miscela, ha mostrato ottima selettività nei confronti della coltura;
- Autorevoli prove di verifica sulla vinificazione sia in bianco che in rosso, dimostrano che Rebel Top non altera la cinetica di fermentazione, né il grado di maturazione delle uve, né le caratteristiche organolettiche dei vini ottenuti dalle uve trattate.

REBEL TOP: Aspetti applicativi

Coltura	Intervallo di Sicurezza (gg)	RMA (ppm)
VITE DA TAVOLA	21	0,15
VITE DA VINO	21	0,15
MELO	14	0,05

Numerose osservazioni condotte in campo hanno evidenziato per Rebel Top caratteristiche di elevata sicurezza applicativa.

REBEL TOP: estratto dal dossier prove



- Prove di efficacia su oidio (vite da tavola, vite da vino, melo)
- Prove di selettività su artropodofauna utile;
- Prove di caratterizzazione della s.a.
- Prove di residualità su vite da tavola e da vino
- Prove di miscibilità
- Prove di selettività colturale in miscela

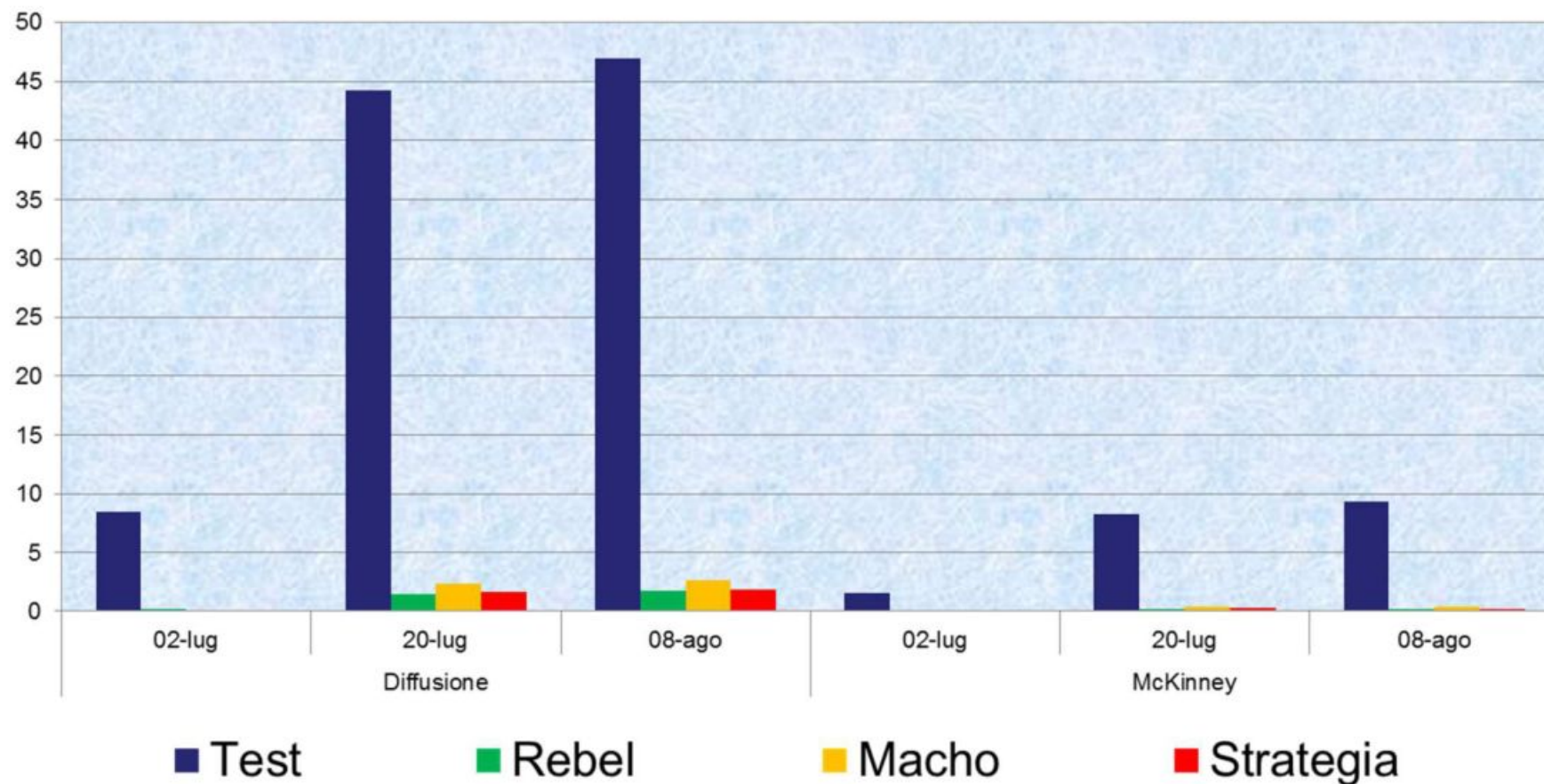
REBEL TOP: caratterizzazione uva da tavola

Uva da tavola var. Italia sotto rete – agro di Turi (Ba) – CDS: CRSA Basile Caramia

Tesi N.	Programmi d'intervento	Formulato commerciale o siglato	Concentrazione di s.a. e formulazione	Dosi di formulato (g o m/ha)	N. di applicazioni	Epoche di applicazione
1	Testimone non trattato	-	-	-	-	-
2	Meptyldinocap + myclobutanil	Korthane M + Duo Kar 4,5 EW	(35,71%) EC + (4,5%) EW	600 + 1200	1	Pre-fioritura
	Cyflufenamid	NF 149	(100 g/L) SC	500	7	Da inizio fioritura ad invaiatura
3	Meptyldinocap + myclobutanil	Korthane M + Duo Kar 4,5 EW	(35,71%) EC + (4,5%) EW	600 + 1200	1	Pre-fioritura
	[Quinoxifen+zolfo]	Macho	(48 g/l + 630 g/L) SC	1600	7	Da inizio fioritura ad invaiatura
4	Meptyldinocap + myclobutanil	Korthane M + Duo Kar 4,5 EW	(35,71%) EC + (4,5%) EW	600 + 1200	1	Pre-fioritura
	Meptyldinocap + myclobutanil	Korthane M + Duo Kar 4,5 EW	(35,71%) EC + (4,5%) EW	600 + 1200	1	Inizio fioritura
	Cyflufenamid	NF 149	(100 g/L) SC	500	2	Da fine fioritura
	[Quinoxifen+zolfo]	Macho	(48 g/l + 630 g/L) SC	1600	2	Trattamenti successivi
	Myclobutanil	Duo Kar 4,5 EW	(4,5%) EW	1500	2	Fino ad invaiatura

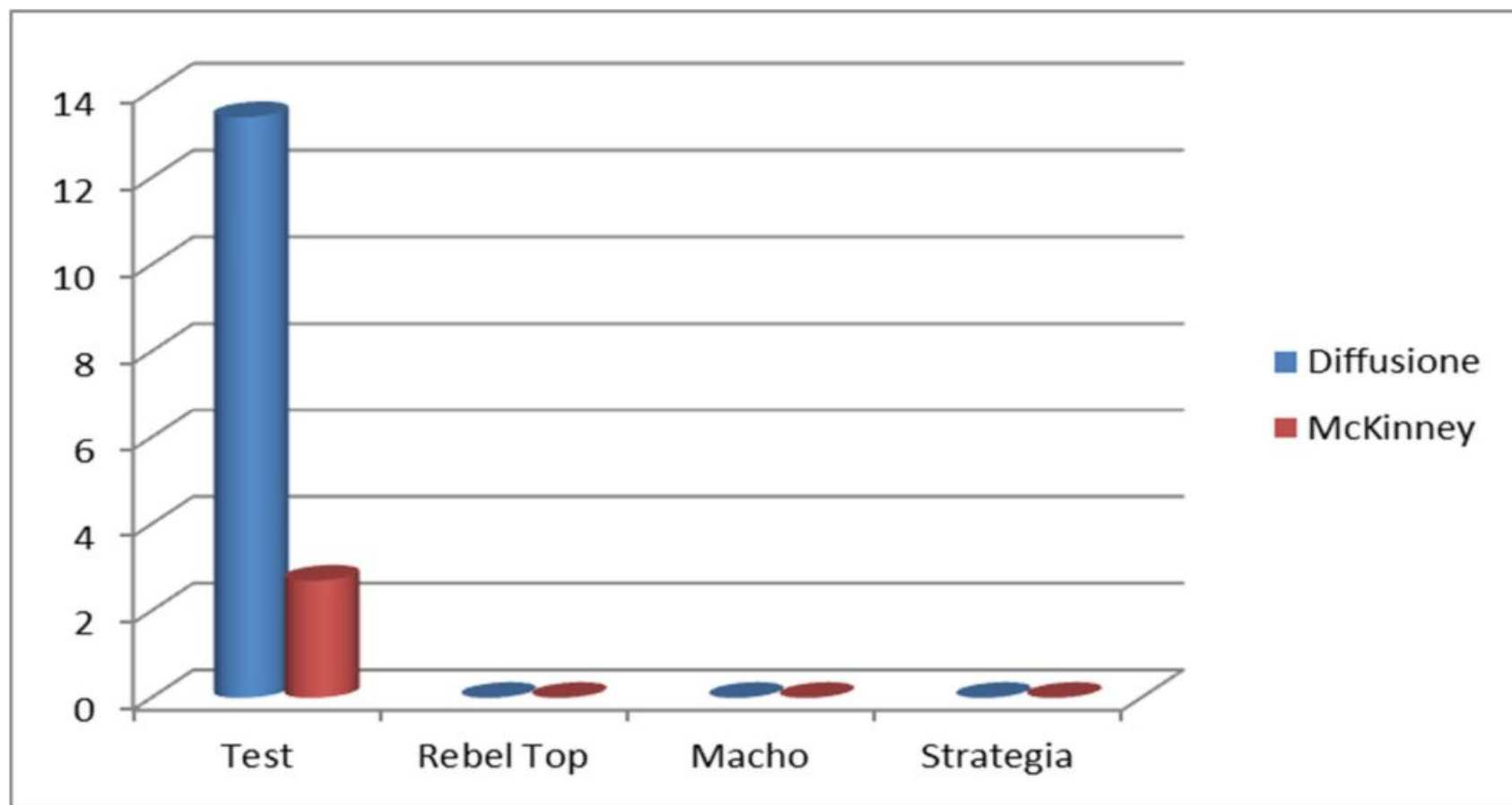
REBEL TOP: caratterizzazione uva da tavola

2011 - Dati di infezione sui grappoli



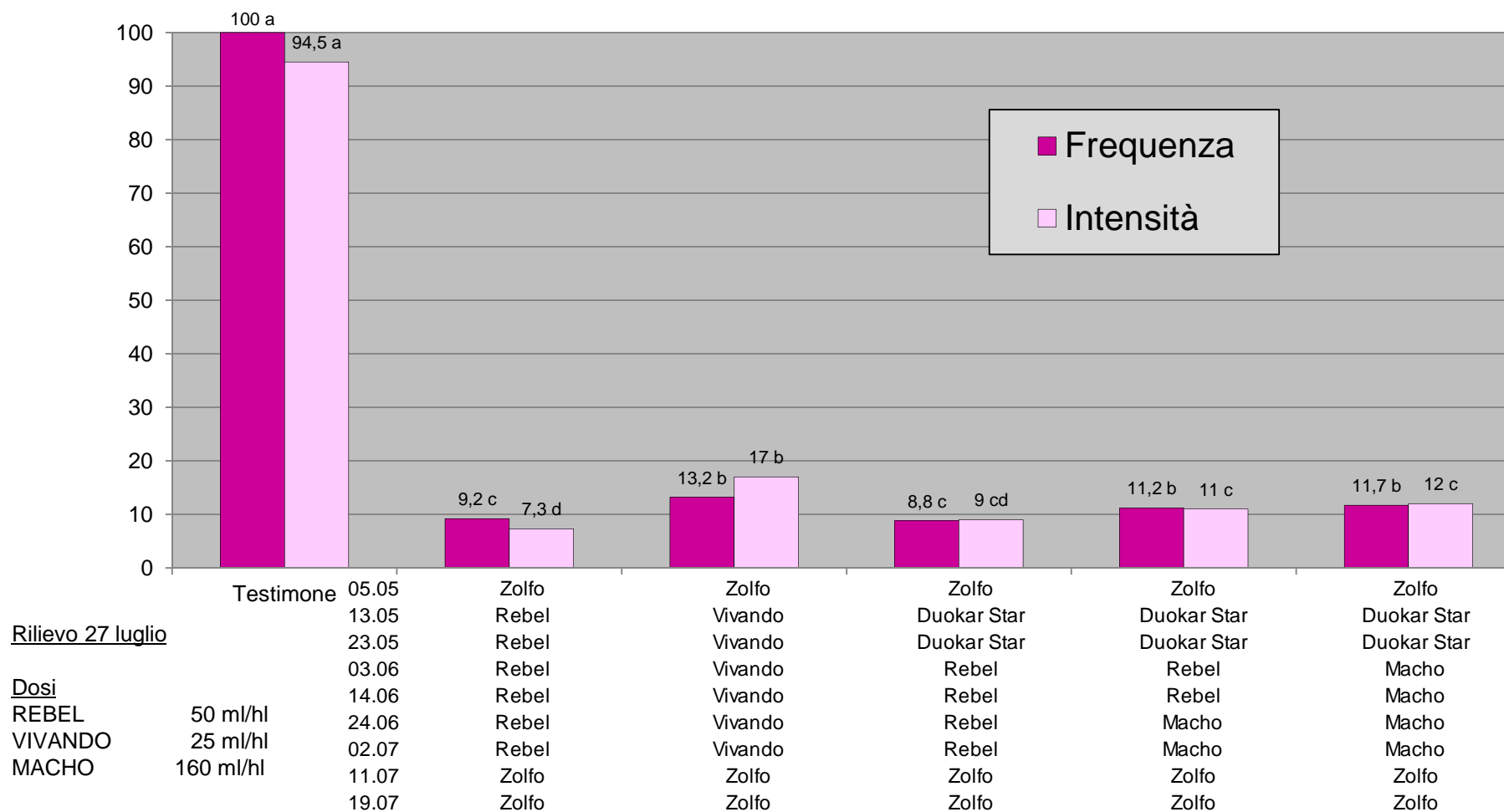
REBEL TOP: caratterizzazione uva da tavola

2011 - Dati di infezione su rachide



REBEL TOP: caratterizzazione uva da vino

Efficacia in campo 2011 – vite da vino – cv Montepulciano – CDS SFR Abruzzo



Rilievo 27 luglio

Dosi

REBEL 50 ml/hl
 VIVANDO 25 ml/hl
 MACHO 160 ml/hl

Lettere uguali per differenze non significative (Duncan, p=0,05)



REBEL TOP: caratterizzazione uva da vino

Impatto su trasformazione delle uve in vino

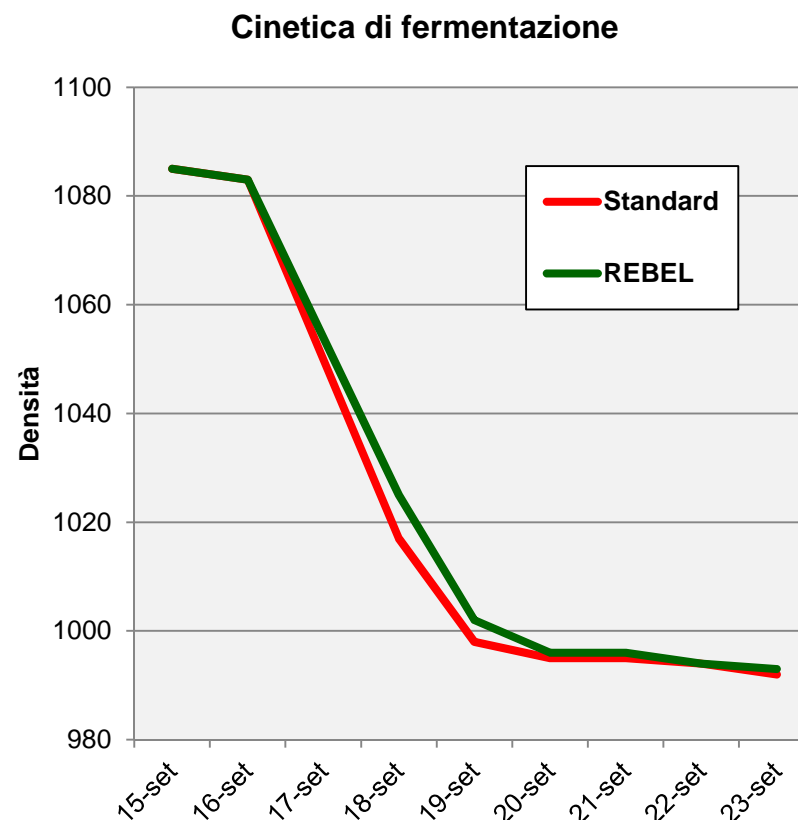
Vinificazione in bianco (Chardonnay) – VITI RD, 2006

Analisi del mosto	Standard	REBEL
Zuccheri (g/l)	210,2	210,2
Contenuto potenziale di alcool (% Vol)	12	12
Acidità totale (g/l)	4,7	4,7
pH	3,35	3,34

Processo di fermentazione	Standard	REBEL
Periodo di latenza (gg)	1	1
Durata fermentazione (gg)	7	7

Analisi del vino	Standard	REBEL
Alcool (% Vol)	12,14	12,28
Acidità totale (g/l)	5,2	5,2
pH	3,63	3,64
Zuccheri (g/l)	<0,5	<0,5
DO 420	0,06	0,06

Degustazione vino finito (20 feb)	Risultati
Numero degustatori	16
Risposte corrette	7
Soglia di significatività	9
Differenze	non significative



Applicazioni: 11/7 e 25/7; vendemmia: 11/9 (48 gg DALA). Dosi: REBEL 0,5 l/ha, standard (quinoxifen 250 g/l) 0,2 l/ha

REBEL TOP: in sintesi

- Elevata efficacia su oidio (foglie, grappoli, rachide)
- Azione su più stadi di sviluppo del fungo
- Capacità di ridistribuirsi in fase vapore
- Meccanismo d'azione diverso dai principali antioidici oggi impiegati (triazoli, SDHI, strobilurine, quinoxifen)
- Affinità alle cere epicuticolari - log Po/w 4.70 - (tenacità, resistenza al dilavamento, ottima protezione del grappolo)
- Selettività completa sulla coltura, da solo e in miscela
- Comprovata compatibilità chimico-fisica del formulato in miscela (inclusi fosetyl e clorpirifos)
- Innocuo su predatori ausiliari (in particolare i fitoseidi)
- Non interferisce con i processi di trasformazione delle uve in vino

Rebel[®]Top

Nuovo antioidico per vite e melo

**13 dicembre 2012
XXIV Forum di Medicina Vegetale**

Grazie per l'attenzione