



Bayeroid 25 EC
(beta-cyfluthrin 25 g/l EC)

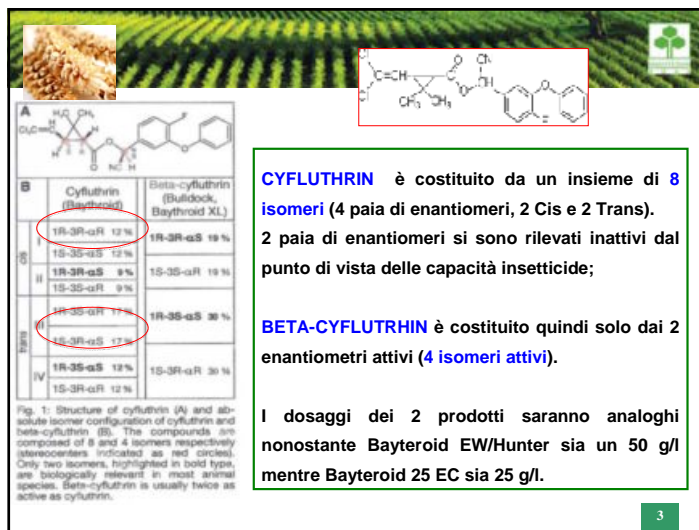
1



BAYEROID 25 EC: Dati Tecnici

COMPOSIZIONE	β -Cyfluthrin 2,6% (25 g/L)
FORMULAZIONE	Concentrato Emulsionabile (EC)
REGISTRAZIONE N°	13820 del 25-05-2012
CLASSIFICAZIONE TOSSICOLOGICA	Xn-Nocivo
CLASSIFICAZIONE AMBIENTALE	N-Pericoloso per l'ambiente
PACKAGING	Flacone da 1 L; Confezione da 12 prezzi

2



BAYEROID 25 EC

CYFLUTHRIN è costituito da un insieme di **8 isomeri** (4 paia di enantiomeri, 2 Cis e 2 Trans). 2 paia di enantiomeri si sono rilevati inattivi dal punto di vista delle capacità insetticide;

BETA-CYFLUTHRIN è costituito quindi solo dai 2 enantiomeri attivi (**4 isomeri attivi**).

I dosaggi dei 2 prodotti saranno analoghi nonostante Bayeroid EW/Hunter sia un 50 g/l mentre Bayeroid 25 EC sia 25 g/l.

3



BAYEROID 25 EC


BAYEROID 25 EC è un insetticida appartenente alla famiglia dei **PIRETROIDI**;

Azione per **CONTATTO** e **INGESTIONE** interferendo in modo rapido sul sistema nervoso, principalmente a livello della trasmissione assonale degli impulsi nervosi;

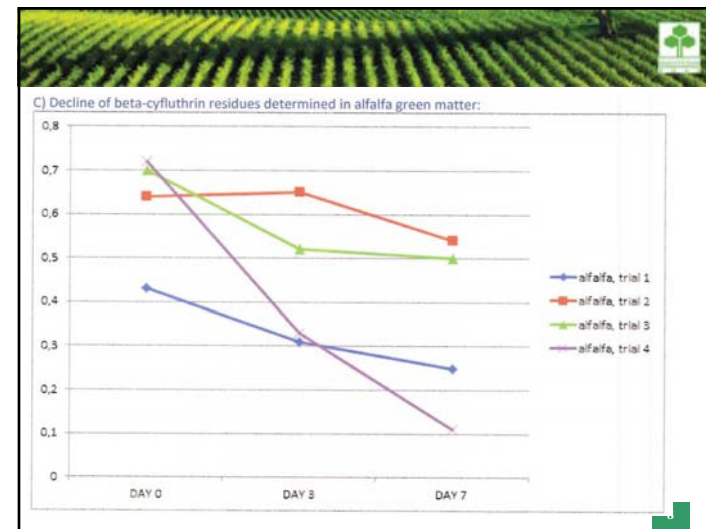
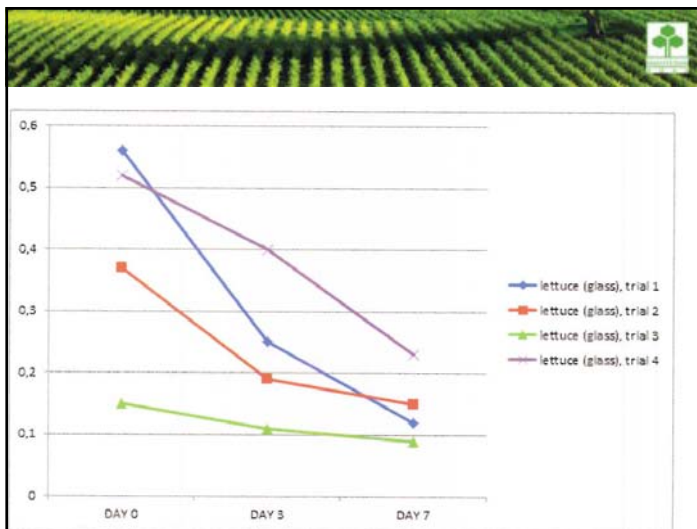
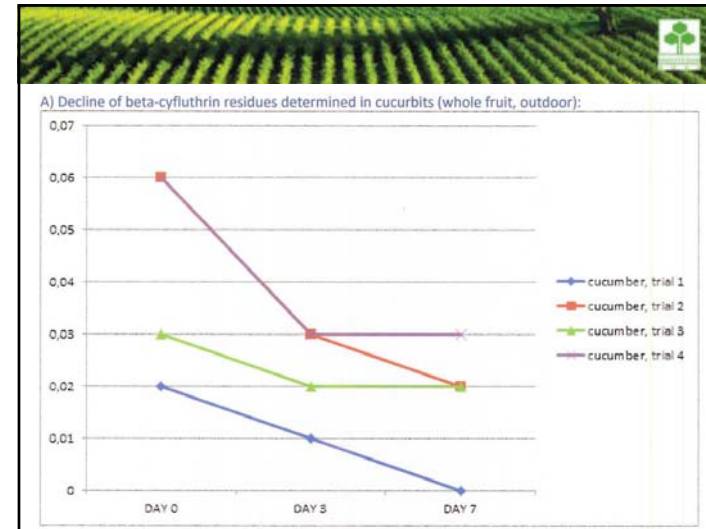
VELOCE EFFETTO ABBATTENTE;

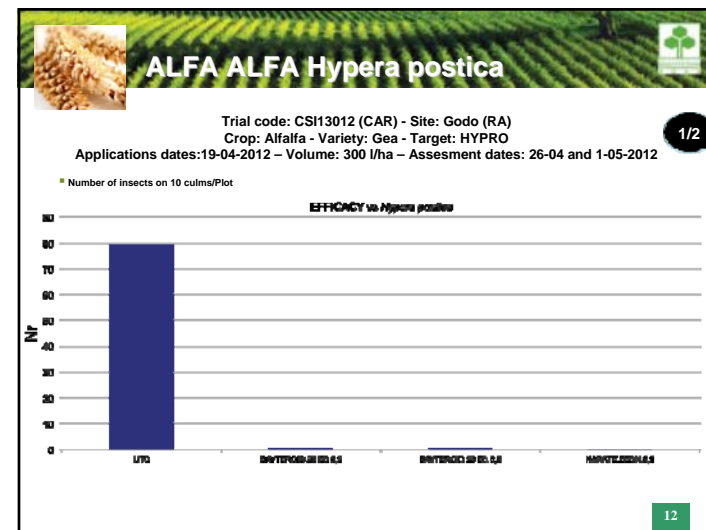
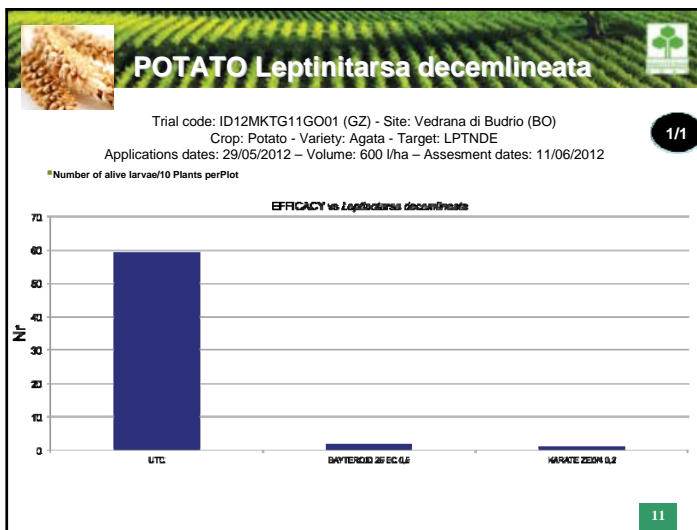
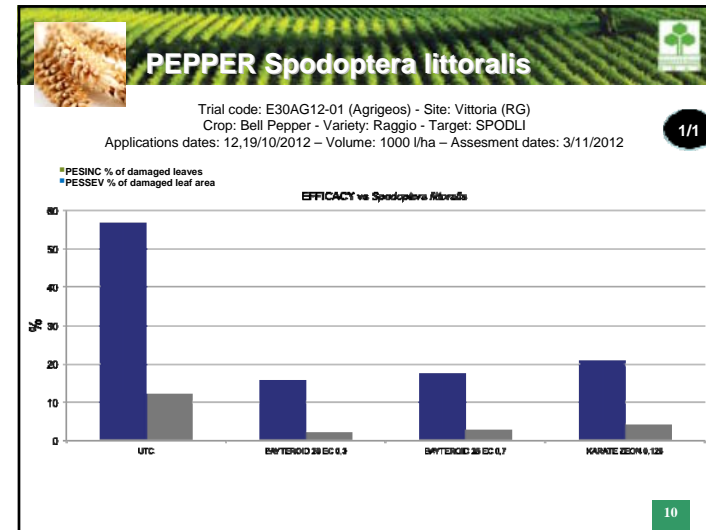
AMPIO SPETTRO D'AZIONE comprendente insetti ad apparato boccale masticatore e succhiante, questi ultimi specialmente per contatto;

4



COLTURA	FITOFAGO	DOSE	NOTE	N° TRATTAMENTI	PHI
MELO, PERO, PESCO, NETTARINA, ALBICOCCO, SUSINO	Afidi, Capus, Cacoecia, Carpocapsa ed altri tritricidi, Gemmistoma, Litocollele, Antonomo, Maggiolino, Tentredini, Cecidomidi, Mosca della frutta e tripidi	50 ml/Hi	Max 0,7 L/Ha	2	7
	Cicid, Anarsia, Cocconiglia (in trattamenti estivi contro le neanidi)	50-70 ml/Hi			
	Psilla del Pero	70 ml/Hi			
VITE	Cicaline, Afidi, Sigaraio, Nottue, Mosca	30-50 ml/Hi	Max 0,6 L/Ha	2	14
	Tignola e Tignoletta	40-60 ml/Hi			
PATATA	Tignola, Nottue, Dorifora, Afidi	50-100 ml/Hi	Max 0,5 L/Ha	2	3
solo in pieno campo: CAVOLI (a infiorescenza, a testa e a foglia), PISELLO e FAGIOLINO (anche granella) FAGIOLINO, MELANZANA, CIPOLLA, SCALOGNO, AGLIO. In pieno campo e in serra. CETRIOLO, PEPERONE	Nottue, Cavolaia, Tripidi, Tentredini, Afida, Afidi, Aleurodidi, Cimici, Miridi, Piralide, Dorifora	50-100 ml/Hi	Max 0,6 L/Ha per fagiolo, fagiolino e pisello; 0,5 L/Ha su fagiolo e pisello da granella, cavoli, cipolla, scalogno, aglio; 0,7 L/Ha per le altre orticole	2	3-7
BARBABIETOLA DA ZUCCHERO	Afidi, Afida, Nottua, Atomaria, Cassida, Lisso, Cileno	50-100 ml/Hi	Max 0,7 L/Ha	2	7
MAIS E MAIS DOLCE	Nottue, Afidi, Cimici, Diabrotica, Piralide	50-100 ml/Hi	Max 0,8 L/Ha	2	14
FRUMENTO	Nottue, Afidi, Tripidi, Lema	100 ml/Hi	Max 0,5 L/Ha	2	21
ERBA MEDICA	Afidi, Nottue, Apion, Fionomo	50 ml/Hi	Max 0,5 L/Ha	2	3
TABACCO	Nottue, Afidi, Aleurodidi, Pulce	25-50 ml/Hi	Max 0,5 L/Ha	2	30
SOFFIO	Ciptorinco, Saperda	50-100 ml/Hi	Max 0,7 L/Ha	2	-
FLOREALI E ORNAMENTALI (in pieno campo e in serra)	Afidi, Aleurodidi, larve di Lepidotteri, Tripidi, Catone, Maggiolino	50 ml/Hi	Max 0,7 L/Ha	3	-
	Tortrici del garofano	50-100 ml/Hi			







Grazie.