

# SLUXXX®



## SLUXX soluzione biologica per il controllo di chiocciole e limacce

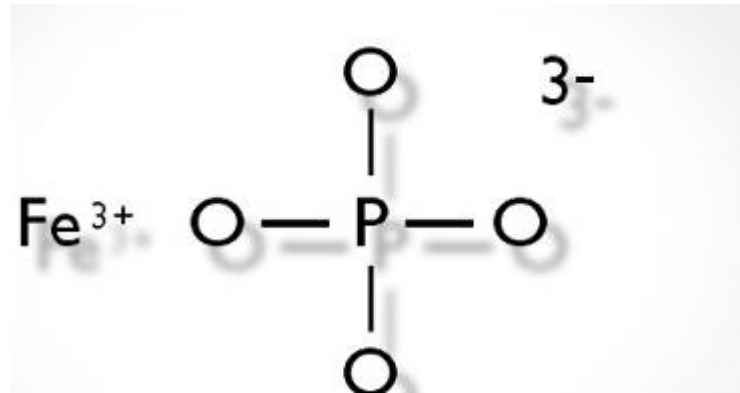
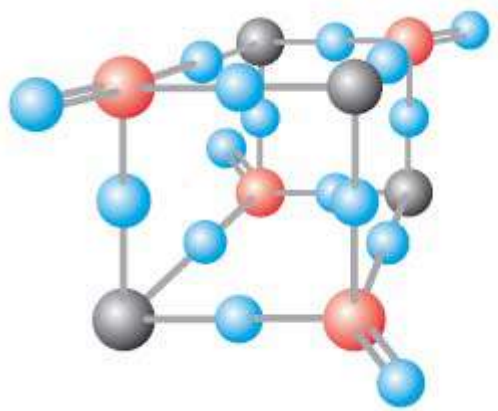
Emanuele Medico – Project Manager Certis Europe

FORUM BARI – 13 Dicembre 2012

CERTIS

# INNOVAZIONE

## FOSFATO FERRICO



- Prodotto naturale normalmente presente in natura
- Si degrada nel terreno in Ferro e Fosfato assimilabile dalla pianta
- Totalmente innocuo per i non target
- Inserito in Allegato I , riconosciuto come “Molluschicida”



# INNOVAZIONE

---

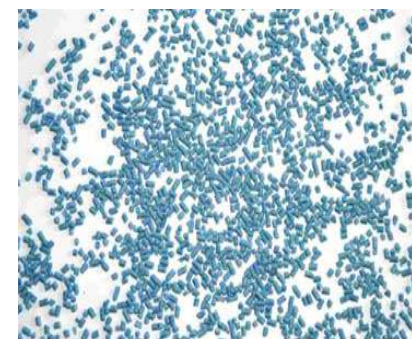
## FOSFATO FERRICO

- ❑ Prima innovazione, per il controllo dei gasteropodi, dopo 50 anni
  - ✓ Metaldeide lanciata nel 1936
  - ✓ Metiocarb lanciato da nel 1960
  
- ❑ Un'opportunità per l'agricoltura che rispetta l'ambiente e l'equilibrio della propria "*pedofauna*"

**INVESTIMENTO CERTIS A SUPPORTO DEI PRODOTTI CHE  
RISPETTANO I PRINCIPI DELL'AGRICOLTURA INTEGRATA**

# SLUXX - IL PRODOTTO

Principio Attivo	Ferro-3-Fosfato 3 %
Formulazione	Granulare
Classificazione	Manipolare con prudenza
Colture	Ampia etichetta
Tempo di Carenza	Non previsto
Registrazione	Nr. 4764 del 26 /09/2011



# PROFILO TOSSICOLOGICO

DL 50 orale	LD 50>5000 mg/kg
DL50 cutanea	LD 50>5000 mg/kg
Irritazione occhi	Non irritante
Sensibilizzazione della pelle	Non sensibilizzante
Tossicità acuta su lombrichi	Nessun effetto
Tossicità acuta su <i>Poecilus cupreus</i>	Nessun effetto
Tossicità acuta su <i>Aleocara Bilineata</i>	Nessun effetto

**UNICO LUMACHICIDA AMMESSO IN  
AGRICOLTURA BIOLOGICA**



# SELETTIVI PER I NON TARGET

## Gli organismi viventi condizionano le proprietà del suolo

- ❑ Lombrichi: migliorano la struttura del terreno
- ❑ Microrganismi modificano la composizione chimica del suolo arricchendola di elementi nutritivi per le piante

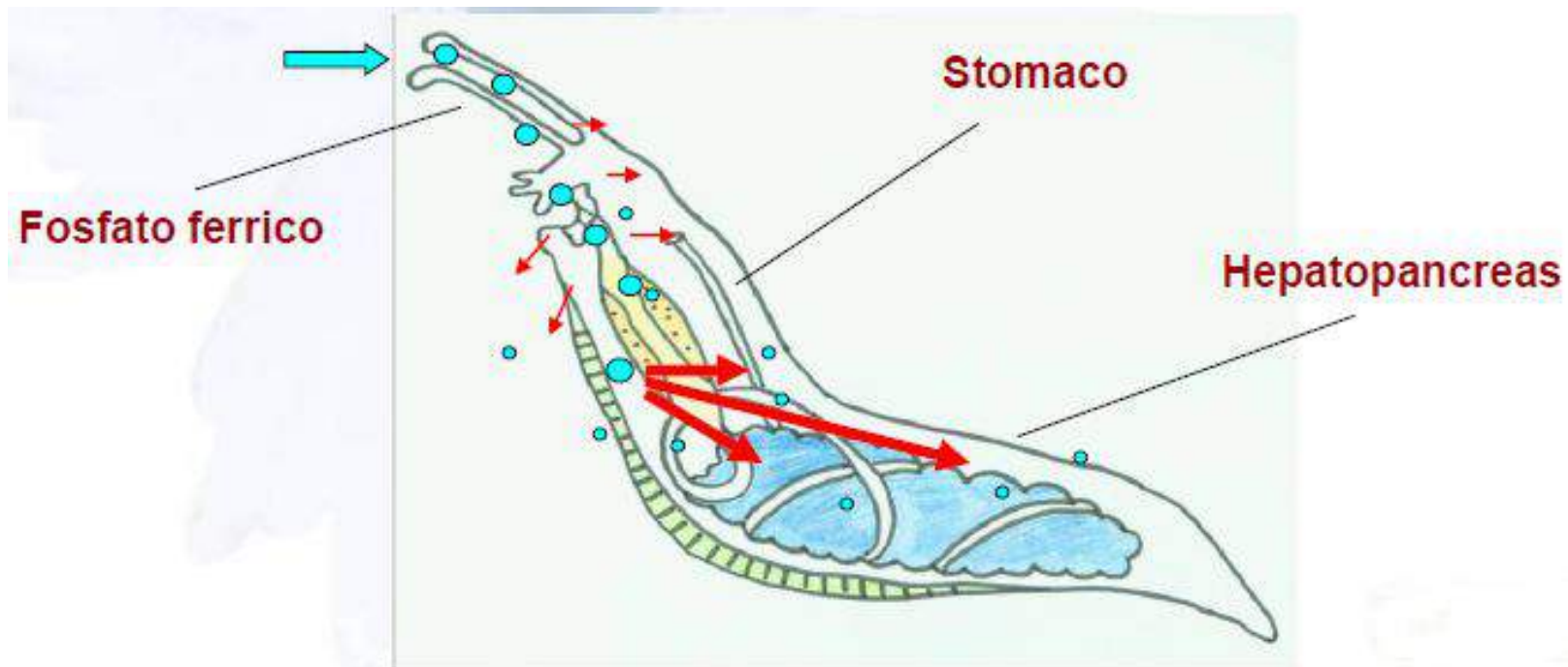


## Sicuro per uccelli, gatti, cani e animali domestici



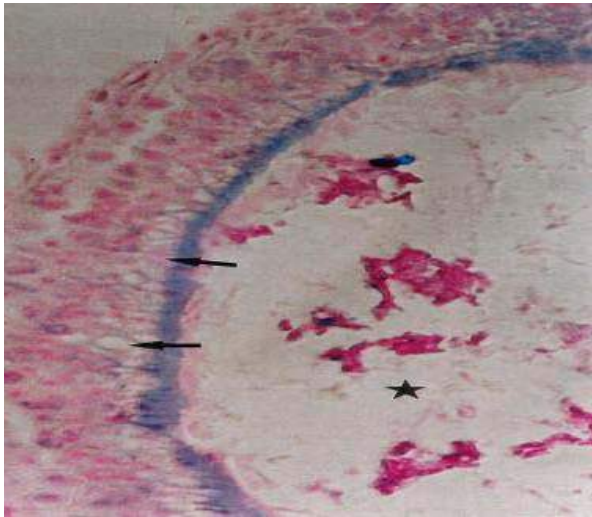
# MECCANISMO D'AZIONE

- ❑ SluXX causa modificazioni cellulari a livello di stomaco e di hepatopancreas
- ❑ Le chiocciole e limacce che ingeriscono sluXX cessano di alimentarsi e successivamente muoiono lontano dalla superficie trattata



# MECCANISMO D'AZIONE

## Effetti dell'assorbimento sullo stomaco



Stomaco di *Deroceras reticulatum*

## Limacce dopo l'assunzione del Fosfato Ferrico



*Arion* spp

## VANTAGGI:

- ✓ Dopo l'assunzione si allontanano dalla coltura
- ✓ Non rilasciano bava e cattivi odori intorno e sulle colture



# TECNOLOGIE PRODUTTIVE

- ❑ Produzione in **UMIDO** = **Capacità di assorbire acqua**
- ❑ I mini pellet ,oltre che la molecola attiva contengono:
  - Estrusi di farina di grano duro
  - Additivi che aumentano appetibilità ed attrattività
- ❑ Nessun Colorante che possa rimanere sulla superficie vegetale

Dopo 24 h in acqua

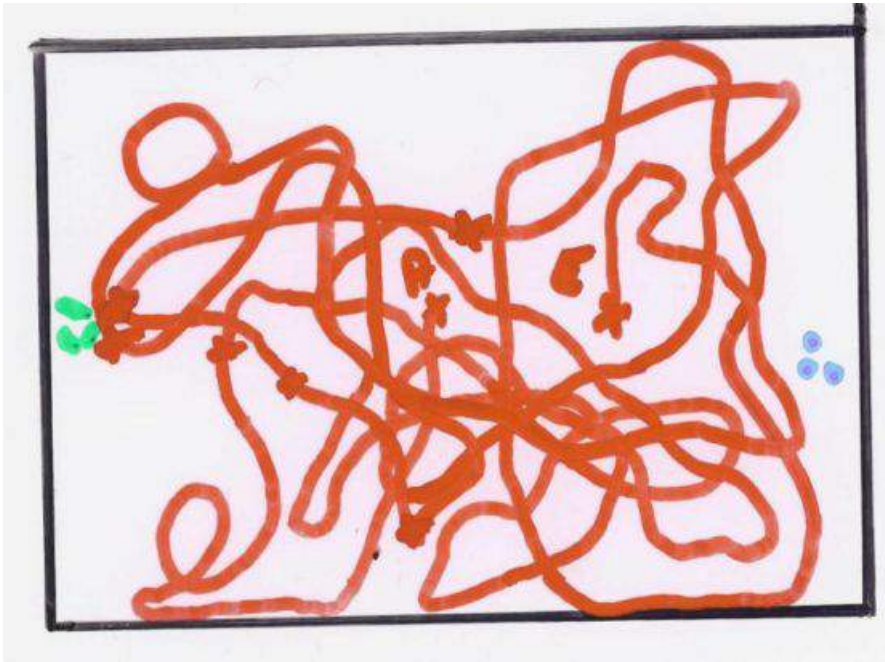


Dopo 25 mm di pioggia



# EFFICACE A BASSE DOSI

Innovazione fatta su misura



Aumentata la % di Fosfato ferrico dal 1 al 3 %



Diminuite le dimensioni dei pellet



Diminuite le dosi da 12 a 7 Kg ettaro



Aumentato il numero di pellet per m<sup>2</sup> (66)

**EFFICIENZA DEL TRATTAMENTO**



# PROVE DI EFFICACIA

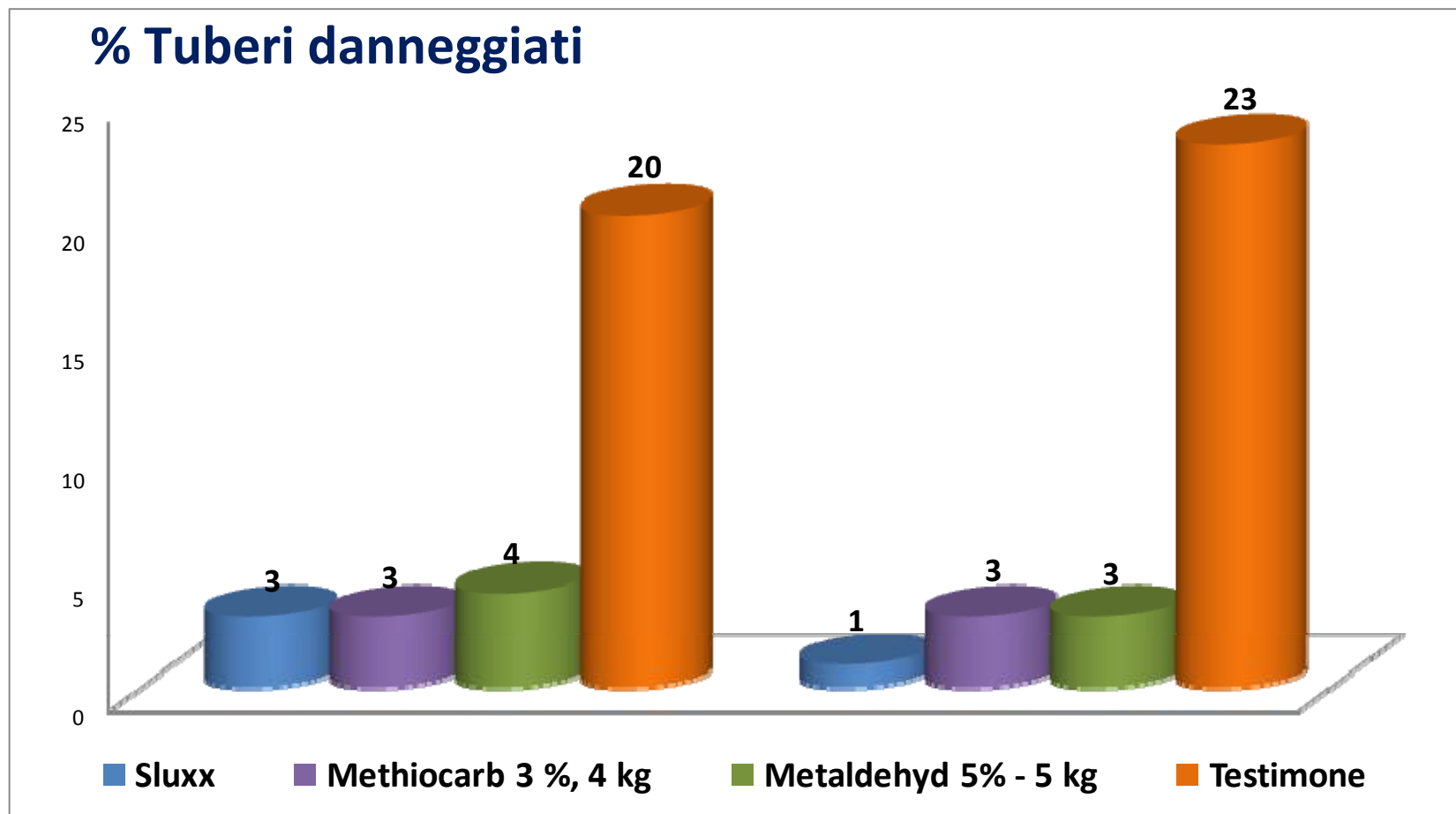


**SLUXX**



**Non Trattato**

# EFFICACIA SU *TANDONIA* SPP (PATATA)

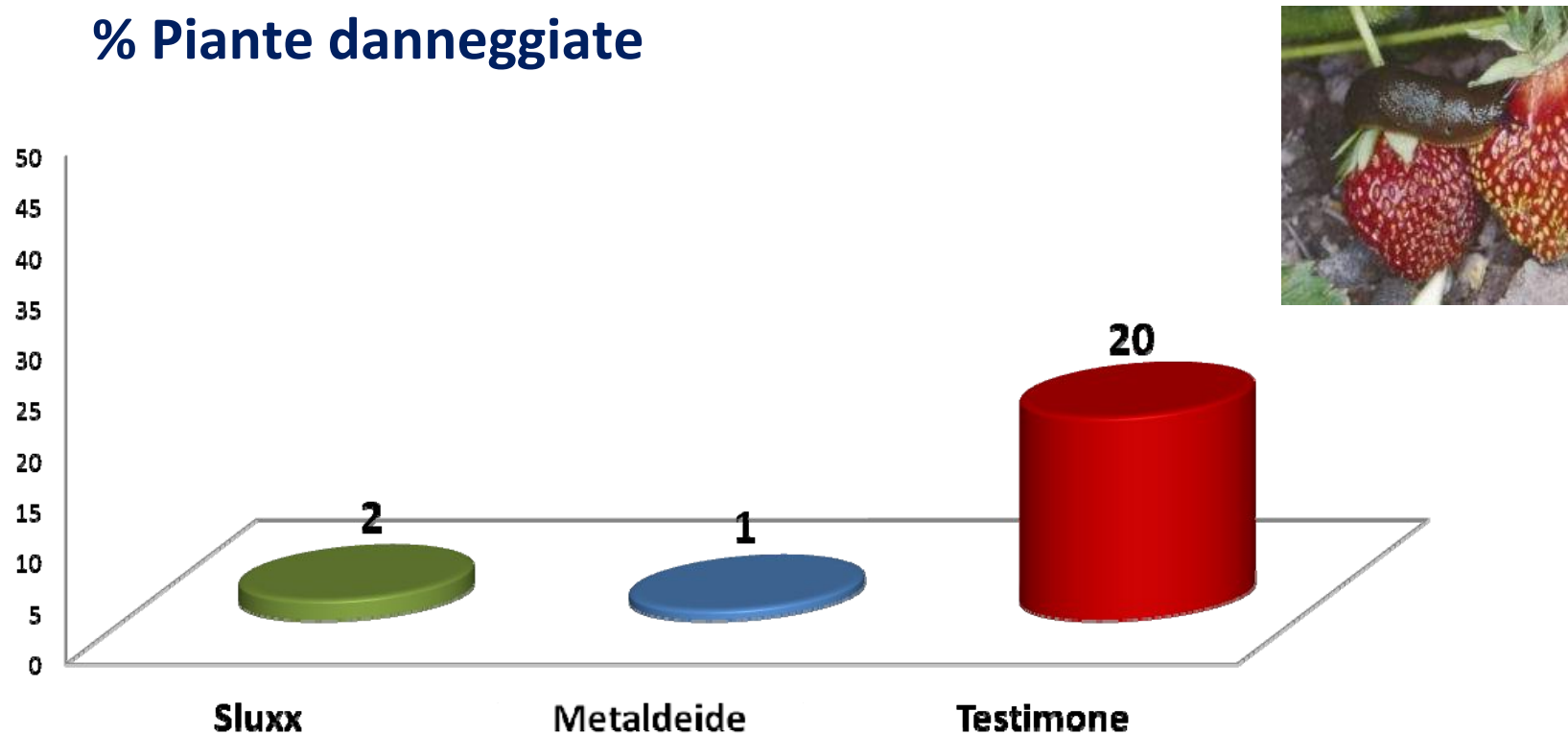


**Fonte:** Neudorff - **Data semina:** 29/4, 14/5 ( 2 applicazioni a 14 gg di intervallo)

**Rilievo:** 30 DAT2 - **Infestazione:** 30 *Tandonia budapestensis* /mq

# Efficacia su *Deroceras* spp (Fragola)

% Piante danneggiate



Fonte: Neudorff - Data trapianto: 16/07 - Applicazione: 10/09

Rilievo: 26/09 - Infestazione: 30 *deroceras*/mq

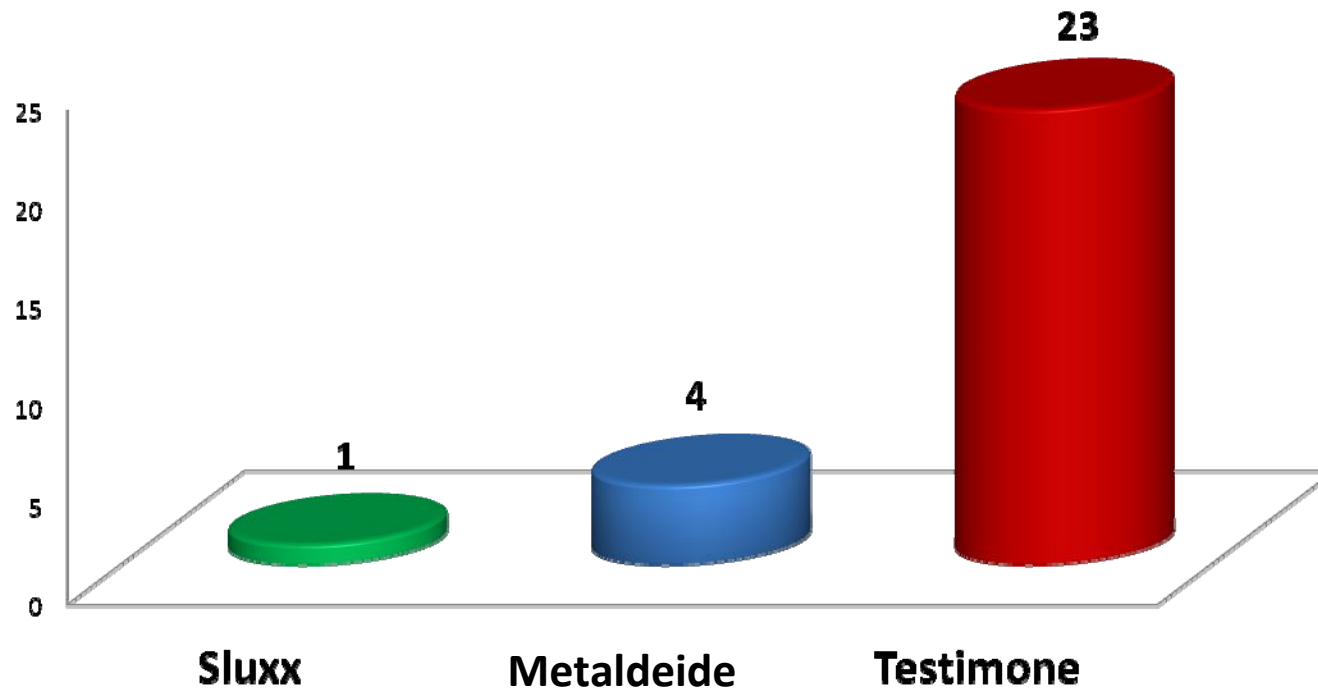
SluXX: 5 Kg/ha

Metaldeide: 5% - 5 Kg/ha



# Efficacia su *Arion* spp (Lattuga)

% Piante danneggiate



Fonte: Neudorff - Data trapianto: 11/05 - Applicazione: 14/05

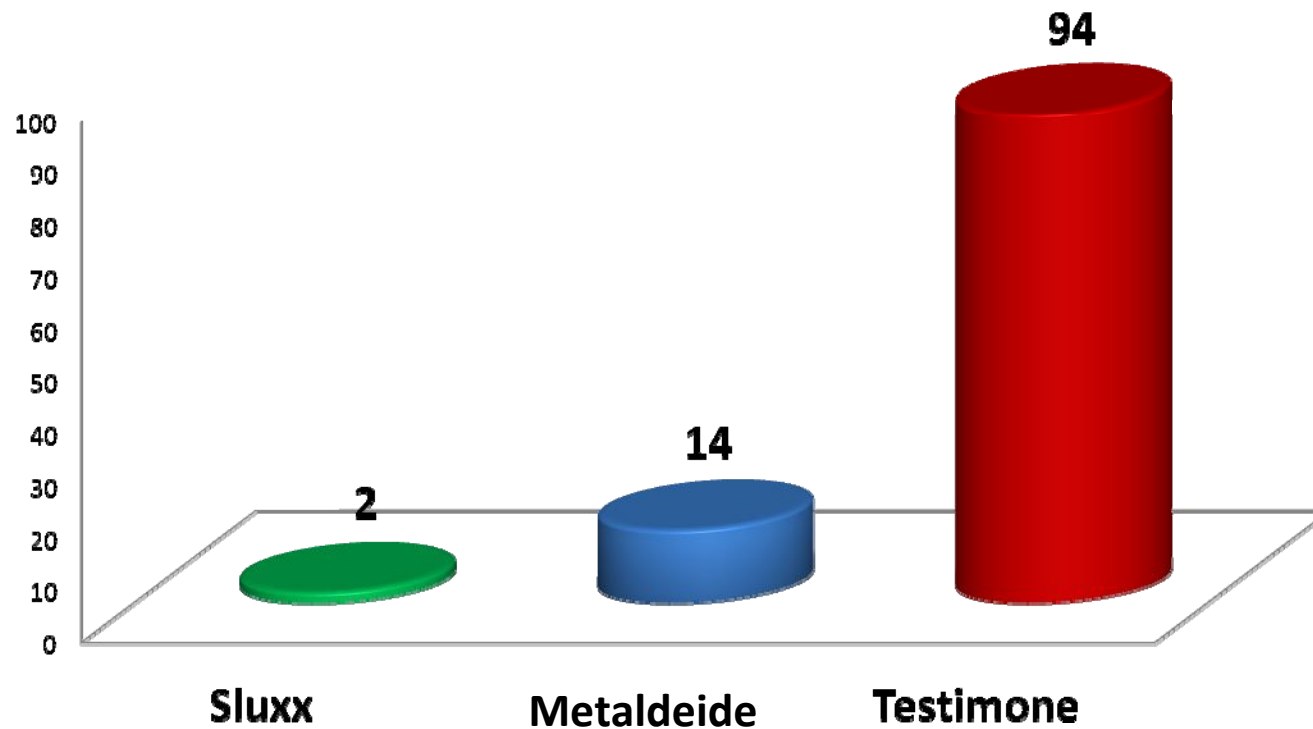
Rilievo: 28/05 - Infestazione: 20 Arion/mq

SluXX: 7 Kg/ha

Metaldeide: 5% - 5 Kg/ha

# Efficacia su *Helix* spp (Cavolo)

% Piante danneggiate



Fonte: Neudorff - Data semina: 16/10 - Applicazione: 19/10

Rilievo: 02/11 - Infestazione: 20 *Helix* aspersa/mq

SluXX: 7 Kg/ha

Metaldeide: 5% - 5 Kg/ha

# Etichetta

COLTURA	DOSAGGIO
Ortaggi (Tutti)	<b>5 – 7 Kg / ha</b>
Funghi, Patata, Fragola	
Floreali ed Ornamentali Forestali e Vivai	
Cereali, Oleaginose Barbabetola da zucc.	
Fruttiferi	

- Unico ammessi in agricoltura biologica
- Nessun tempo di carenza previsto



# Punti di forza

---

- Efficace verso le diverse specie di chiocciole e limacce
- Formulazione innovativa ed unica nel mercato
- Modalità d'azione unica che elimina muco e limacce morte intorno alla coltura trattata
- Elevato potere attrattivo
- Resistenza prolungata a piogge ed elevate umidità
- Attività anche a basse temperature
- Unico Molluschicidi ammesso in Agricoltura Biologica
- Nessun intervallo di sicurezza previsto
- Totalmente selettivo per la pedofauna e per l'operatore